



FASTRAC | 3000 SERIES XTRA

Moc maksymalna 195 KM (145 kW) – 230 KM (172 kW). Udźwig 8 ton





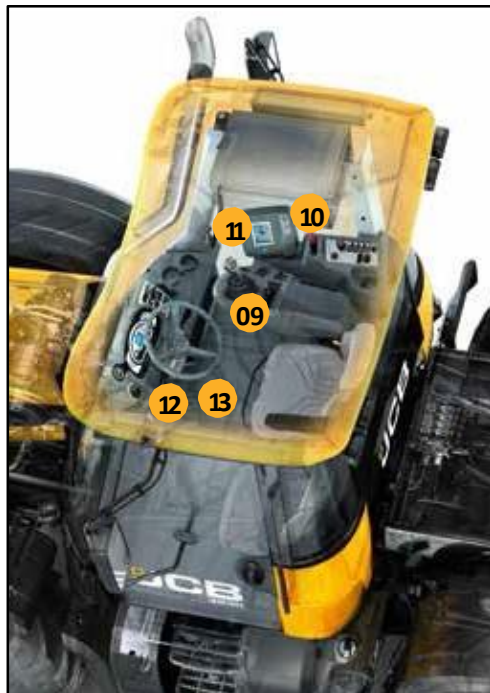
**Wyjątkowa wszechstronność.
Na drodze i w polu.**

Fastrac seria 3000 XTRA



Od kiedy rozpoczęliśmy produkcję w 1991 roku, Fastrac JCB ustawicznie zmieniał się, by sprostać nowym wymaganiom rynku, pozostając wierny pierwotnym założeniom. Pierwsze, pełne przednie i tylne zawieszenie, które Fastrac stale oferuje jako jedyny ciągnik, daje wyższy komfort i lepszą trakcję bez potrzeby dodawania obciążników. Drugie, zewnętrzne hamulce tarczowe, które dramatycznie przewyższają w działaniu systemy hamulców w kąpieli olejowej ciągników konwencjonalnych.

Trzecie – pełna konstrukcja podwozia, co oznacza, że w przeciwieństwie do konwencjonalnych ciągników silnik i skrzynia biegów nie są poddawane naprężeniom, nie przenoszą obciążeń. Suma tych cech sprawia, że te maszyny zapewniają ci wspaniałe osiągi i zwrotność w polu, duże prędkości przejazdów, szybko reagujący układ kierowniczy i kontrolowane zatrzymywanie na drogach oraz dodatkowo komfort operatora. Jedno z najbardziej wydajnych obecnie rozwiązań dla prac w rolnictwie.



Luksusowe i relaksujące doświadczenie podczas jazdy.

- 01 Kabina montowana w środku maszyny**
Chroni operatora przed wstrząsami, zapewnia lepszą widoczność do przodu.
- 02 Samopoziomujące tylne zawieszenie**
Utrzymuje stałą wysokość prowadzenia maszyn
- 03 Pełne zawieszenie z zintegrowanym podwoziem**
Łagodzi wstrząsy, płynna jazda
- 04 Stabilizatory poprzeczne**
Sprawniejsze manewrowanie maszyną, wyższy poziom bezpieczeństwa i stabilności.
- 05 Kabina o pełnej szerokości**
Przestronna z wieloma schowkami.
- 06 Siedzenie zawieszane pneumatycznie i pełnowymiarowe siedzenie pasażera.**
Wyjątkowy komfort.
- 07 Wysokiej jakości klimatyzacja**
Świetna i zapewniająca komfort.
- 08 Duża powierzchnia szyb i nowoczesny pakiet oświetlenia ksenonowego**
Nieprawdopodobna widoczność w nocy.
- 09 Ergonomiczne, intuicyjne rozmieszczenie sterowania**
Łatwe w użyciu.
- 10 Panel sterowania i kolorowy ekran dotykowy**
Wygodnie, blisko pod ręką.
- 11 Asystent zawracania na uwrociach**
Łatwy do ustawienia, bezwysiłkowa kontrola funkcji ciągnika.
- 12 Funkcja Xtra Drive**
Proste wykorzystanie pedału hamulca do startu i stopu.
- 13 Funkcja trzymania na pochyłości („Hill hold function”) z automatycznym zwalnianiem hamulca po wciśnięciu pedału gazu silnika**
Jazda bez wysiłku.
- 14 Niski poziom hałasu w kabinie**
Komfortowe środowisko.

Gdy godziny płyną wolno i są trudne, jak to bywa w rolnictwie, komfort staje się koniecznością, nie luksusem. Jeśli masz zamiar pozostawać wydajny i sprawny w najtrudniejszych sezonach prac, musisz czuć się za kierownicą świeżo, odprężony i tak dalece jak to możliwe bezstresowo

To oznacza inwestowanie w komfortowe otoczenie, lepiej amortyzowaną jazdę, która minimalizuje powodujące stres wstrząsy, zdrową atmosferę o obniżonym poziomie hałasu i wibracji oraz w intuicyjne sterowanie, które sprawia, że sterowanie ogromnym potencjałem maszyn serii 3000 staje się niemal instynktowne.

Wyjątkowo płynna jazda

Ponieważ operator czujący się komfortowo jest operatorem wydajnym.

JCB Fastrac był pierwszym na świecie ciągnikiem z pełnym przednim i tylnym zawieszeniem. Obecnie unikalne zawieszenie JCB, sprawiające, że jazda jest płynna, nadal oferuje operatorom wyjątkowy komfort.

W polu zawieszenie z trzema wahaczami wraz z zintegrowanym podwoziem amortyzuje wyboje i wstrząsy jak również ogranicza ubijanie gleby i poprawia trakcję, zapewniając operatorowi najbardziej płynną jazdę z możliwych. Na drodze kierowca ma więcej kontroli i komfortu w związku z zapewnieniem większego bezpieczeństwa przy dużych prędkościach.

Komfort jazdy został dodatkowo podniesiony przez wybór miejsca posadowienia kabiny, skutkujący jej ruchami przy płynnej jeździe.

Nie dziwi, że operatorzy maszyn serii 3000 pozostają zrelaksowani i wydajni nawet przez najdłuższe dni robocze.

Zalety serii 3000

- Niedosięgniony komfort jazdy operatora
- Bardziej płynna jazda, mniej wstrząsów i szarpnięć.
- Mniej zmęczenia, bardziej wydajni operatorzy.
- Mniejsze ubijanie gleby, większa przyczepność w polu
- Bezpieczniejsze, lepiej kontrolowane zachowanie na drogach
- Idealna temperatura i warunki pracy.



Wszystkie maszyny Fastrac serii 3000 używają unikalnego systemu, który zapewnia im zawsze jazdę z optymalnym zawieszeniem. Tak jest np. przy dużych prędkościach, z dodatkowym obciążeniem umieszczonym na maszynie, podczas opryskiwania półzawieszanym opryskiwaczem lub kultywatorowania z bardzo małym obciążeniem. Stałe poruszasz się tak samo niewiarygodnie płynnie i komfortowo.

Z przodu, system zawieszenia z trzema wahaczami, złożony z trzech różnych zestawów sprężyn zapewnia kierowcy możliwość doskonałego manewrowania i oczywiście dodatkowy komfort.

Maszyny serii 3000 oszczędzają twoje pieniądze

Pełne zawieszenie ogranicza zużycie opon i skutkuje bardziej efektywnym wykorzystaniem mocy, co obniża koszty posiadania i sprzyja twemu biznesowi.

Pełne zawieszenie zapewnia także znaczące korzyści w zakresie skuteczności działania.

Więcej informacji znajdziesz w opisie pełnego przedniego i tylnego zawieszenia.

Rewolucyjne posadowienie kabiny

Kabiny montowane nad tylnymi kołami są wrażliwe na wstrząsy, zatem kierowca czuje każdy wybój.

Montaż kabiny w środku pojazdu zapewnia bardziej płynną jazdę.

Kabiny Fastrac są przesunięte w stronę środka, co zapewnia bardziej płynną jazdę.



Komfort i bezpieczeństwo

Nikt nie zwraca więcej uwagi na komfort i bezpieczeństwo operatora.

Dobry projekt to więcej niż dobry wygląd. Chodzi o to, by każdy pojedynczy komponent wykonywał najlepiej jego zadanie. Pełne zawieszenie maszyn Fastrac, zintegrowane podwozie i posadowienie kabiny są głównymi przykładami tego, jak JCB zwraca uwagę na drobne detale w celu zapewnienia dodatkowego poziomu komfortu.

Kabina serii 3000 posiada nieprawdopodobnie komfortowe siedzenie, zawieszane pneumatycznie, mnóstwo miejsca na nogi i schowki na wyposażenie i ważne detale. Dodatkowe udogodnienia to gniazdko do odtwarzacza MP-3i ładowarka telefonu komórkowego.

Kabina jest zaprojektowana tak, by zapewnić niebywałą widoczność, której pomaga nowa konstrukcja błotników, lepiej osłaniających koła i zmniejszających bryzgi spod kół. Pakiet zaawansowanego oświetlenia ksenonowego naśladuje światło dzienne i umożliwia używanie równocześnie wszystkich lamp, wydłużając dzień pracy z niewielkim ryzykiem zmęczenia operatora.



Siedzenie

Niewiarygodnie komfortowe, zawieszane pneumatycznie siedzenie.

Pełnowymiarowe siedzenie pasażera zapewnia komfort osobie towarzyszącej, jest unikalnym rozwiązaniem w JCB.



Udogodnienia:

Gniazdko do odtwarzacza MP-3
Gniazdko ładowania telefonu komórkowego

Dodatkowe opcje:

- podgrzewane siedzenie kierowcy
- chłodziarka kabinowa



Lusterka

Duże, szerokokątne lusterka.

Opcje dodatkowe:

- podwójne lusterka ustawiane elektrycznie
- podwójne lusterka ustawiane elektrycznie, podgrzewane.

Zalety serii 3000

- Wyjątkowy komfort operatora
- Niski poziom hałasu w kabinie
- Mnóstwo miejsca na przechowanie narzędzi i osprzętu
- Schowki na rzeczy osobiste
- Dodatkowe udogodnienia ułatwiające życie
- Niespotykana widoczność sprzyja bezpieczeństwu i kontroli.
- Możliwość przedłużenia prac do nocy.



Ergonomiczne, łatwe w użyciu urządzenia sterowania

W każdej chwili jesteś odpowiedzialny za swoją maszynę i środowisko.

Ergonomiczna koncepcja kabiny powstała w związku z korzystnym wpływem komfortu operatora na jego wydajność. W takim środowisku operator jest w pełni zrelaksowany, sterując ogromnym potencjałem maszyny serii 3000.

Kabinę opracowano tak, by zlikwidować stresy fizyczne i ograniczyć powtarzające się czynności sięgania, skręcania i napinania mięśni, podnoszące poziom zmęczenia podczas długich godzin pracy. Dlatego wszystkie urządzenia sterowania zostały dogodnie pogrupowane, blisko rąk.

Stres umysłowy jest zwalczany dzięki koncepcji intuicyjnego rozmieszczenia elementów sterowania, wyjątkowo łatwych do opanowania i dzięki kolorowemu ekranowi dotykowemu, montowanemu przy siedzeniu, służącemu do dokonywania nastaw i kontroli stanów sterowania. Ponadto kluczowe operacje, takie jak zmiana biegów, są zautomatyzowane dzięki opcyjnemu pakietowi polowemu. Wszystko to oznacza, że wkrótce czynności obsługowe staną się instynktowne a operator będzie mógł skupić się na otoczeniu zewnętrznym i aktualnym zadaniu.



Prosty w użyciu panel klimatyzacji

Przemysłany system kanałów usprawnia przepływ powietrza i skuteczność usuwania zamglenia szyb a lepsza izolacja cieplna między kabiną i maską silnika ułatwia klimatyzacji utrzymywanie niższych temperatur.

Prosty ekran dotykowy włącza cię w proces sterowania bez potrzeby czytania 1000-stronicowego podręcznika.

Kolorowy ekran dotykowy jest skrajnie prosty i wyjątkowo łatwy w użyciu.

Ten ekran umożliwi ci kontrolę trybów skrzyni biegów (patrz „Skrzynia biegów P-Tronic”) i korzystanie z asystenta uwroci. Więcej informacji znajdziesz na kolejnych stronach.



Ekran dotykowy do kontroli stanów maszyny

- Informacja o pracujących WOM i obroty WOM
- Wybrany bieg WOM
- Aktywne zawory sterujące
- Asystent uwroci – sekwencja i następna uruchamiana funkcja
- Blokady mechanizmów różnicowych i 4WD (błyszczą, gdy nieaktywne)
- Kontrola podnośnika i ruch regulacji siłowej
- Wybrany kierunek



Nastawy sterowania maszyny z ekranu dotykowego obejmują:

- Wyłączanie WOM przedniego / tylnego
- Wyłączanie blokad mechanizmów różnicowych
- Nastawy wyświetlania
- Wycięcia obszarowe
- Nastawa programowalnych przycisków joysticka
- Nastawa czasu i przepływu zaworów sterujących
- Menu ustawień asystenta uwroci
- Menu nastaw świateł roboczych
- Dostęp serwisowy
- Integracja GPS

Ergonomiczne i intuicyjne rozmieszczenie sterowania

- 01** Umieszczony w siedzeniu panel sterowania gromadzi wszystkie operacje dogodnie, pod ręką.
- 02** Elementy sterowania są pogrupowane logicznie, tak by dostęp był łatwy; nie są rozrzucone po całej kabinie.
- 03** Kontrola skrzyni biegów poprzez joystick wykorzystuje przyciski, których funkcje są programowane z ekranu dotykowego.
- 04** **Pulpit sterowania zapewnia doskonałą widoczność i ukazuje istotne funkcje maszyny:**
 - poślizg kół
 - pomiar powierzchni
 - stan paliwa
 - prędkość
 - obroty silnika.
- 05** Opcyjne dodatkowe gniazdko audio



Innowacje w działaniu

Asystent uwroci

Asystent uwroci JCB został opracowany, by oszczędzić cenny czas i ułatwić operatorowi kontrolę ciągnika i zawieszzonego osprzętu na końcu pola. Wciśnięcie jednego przycisku sprawia, że manewry na uwrociu odbywają się sprawnie, pozwalając operatorowi skupić się na pracach polowych.

Funkcja asystenta uwroci jest dostępna z ekranu dotykowego i łatwa do zaprogramowania, zarówno na postoju, jaki w ruchu, tak że nawet mniej wprawny operator może jej użyć.



System oferuje następujące możliwości:

- Możliwość zaprogramowania sekwencji do 15-tu operacji ciągnika, realizowanej dotknięciem jednego przycisku.
- Możliwość zapamiętania do pięciu sekwencji jak wyżej, dla różnych operacji.
- Uruchomienie jednym przyciskiem na joysticku, który jest łatwo dostępny.
- Proste wybieranie funkcji: wystarczy wcisnąć potrzebną funkcję w menu ekranu dotykowego; próby zapisywania pewnej liczby zadań nie jest kłopotliwe.
- Maksymalną elastyczność zapewnia możliwość wstawiania, modyfikacji lub usuwania funkcji nawet podczas pracy.
- Możliwość łączenia funkcji z urządzeniem do sterowania czasowego lub opóźniania odcinkowego albo do przechodzenia przez proces wciskaniem przycisku.
- Opcja wstrzymywania, restartu i przeskoku sekwencji w razie pokonywania przeszkód.
- Dostępny z pakietem polowym – do wykorzystania radaru do precyzyjnego pomiaru prędkości.





**Nieprawdopodobna wydajność.
Poważny partner w każdym środowisku.**

- 01 7.4-litrowy silnik AGCO Power Stage IV/Tier 4 Final**
Oszczędność paliwa, niezawodność, długie przedziały serwisowania, niski poziom hałasu
- 02 System wtrysku paliwa „common rail”**
Moc na żądanie, oszczędność paliwa.
- 03 Skrzynia biegów seria 3000 P-Tronic**
Optymalne osiągi na drodze i w polu
- 04 Wiodąca w klasie hydraulika o dużych przepływach**
Krótsze czasy cykli
- 05 Duże zewnętrzne hamulce tarczowe**
Doskonałe chłodzenie, hamowanie bez zaniku siły hamowania, łatwy dostęp serwisowy.
- 06 Pełne zawieszenie**
Lepsza trakcja, lepsze przenoszenie mocy na ziemię, stabilizacja mocy.
- 07 Tylny podnośnik o dużym udźwigu Bosch Hitchtronic**
Z łatwością podnosi największe maszyny.
- 08 Nowa konstrukcja podwozia**
Minimalizuje naprężenia układu przeniesienia napędu, zwiększa zwrotność.
- 09 Doskonały rozkład ciężaru**
Lepsza trakcja, lepsze wykorzystanie mocy i mniejsze zużycie opon.
- 10 ABS z proporcjonalną kontrolą hamowania**
Płynne, kontrolowane zatrzymywanie.
- 11 Przednie i tylne osie JCB**
Przenoszą większy moment.
- 12 System dynamicznego zawieszenia osi**
Amortyzuje wstrząsy osprzętu wydłużając żywotność.
- 13 Mechaniczny układ kierowniczy ze wspomaganie i przygotowaniem do automatycznego kierowania GPS**
Szybko reagujący układ kierowniczy typu „fail-safe” z GPS do prac polowych zapewnia wykorzystanie każdego cala ziemi.
- 14 Asystent traktacji**
Lepsza przyczepność i stabilność na drodze.
- 15 Tryb „WydajnyTransport”**
Praca na niższych obrotach przy dużych prędkościach na drodze, oszczędność paliwa.

*Dostępny także w Tier 2, wariant dla terytoriów nie objętych legislaturą

Maszyny serii 3000 są poważnym partnerem w pracach polowych. Doskonały rozkład ciężaru, pełne zawieszenie i opcje wysokiej klasy opon zapewniają optymalną trakcję, tak trudno osiągalną w ciągnikach konwencjonalnych. Ponadto te ciągniki są niezawodne, trwałe, mocne i oszczędne.

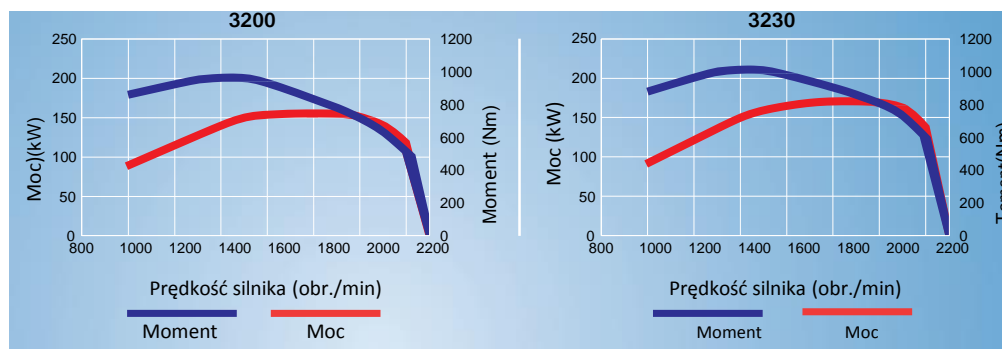
Wydajność jest związana z przejazdami drogowymi jak i z osiągnięciami w polu. Dzięki przejazdom z prędkością 80 km/godz. i łatwością obsługi automatycznego pojazdu możesz wszędzie dotrzeć szybciej, oszczędzając cenny czas.

Moc i moment

Te ciągniki dają dodatkowego kopa, gdy jest ci potrzebny

Seria 3000 wykorzystuje 7.4-litrowy, 6-cylindrowy silnik Sisu, zgodny ze standardem Stage IV/Tier 4 Final*, pracujący z niskimi obrotami w celu obniżenia zużycia paliwa i maksymalnych zwrotów; niski poziom hałasu i bez pogorszenia mocy i momentu, zatem możesz pokonać najtrudniejsze przeszkody bez przerywania produkcji.

Efektom jest maszyna przyjazna dla środowiska i dla twojej kieszeni, zapewniająca dokładnie oczekiwany poziom mocy w ramach utrzymywania niskiego poziomu kosztów bieżących, dla zwiększenia zyskowności. Zwiększa także twoją wydajność dzięki możliwości zasilania nawet największych zawieszanych urządzeń i prac w najcięższych warunkach. Mówiąc prosto, Seria 3000 umożliwia ci wykonać więcej przy niższych nakładach. .



Funkcja „power boost” w transporcie, wybierana przez użytkownika

Daje operatorowi do 40 KM więcej na biegach D4, D5 i D6 do większych przyspieszeń, utrzymywania prędkości do przodu na pagórkowatym terenie i skrócenia czasów cykli.

Wtrysk paliwa w systemie „common rail”

Może działać z ciśnieniami do 2000barów z wykorzystaniem elektroniki do sterowania wtryskiem paliwa, co zapewnia podwyższone osiągi silnika i oszczędność paliwa.

Elektroniczny system zarządzania

Ustawicznie monitoruje parametry silnika by wspierać wydłużenie żywotności; optymalizuje osiągi silnika; bezkonfliktowo włącza się do kontroli skrzyni biegów; eliminuje potrzebę stosowania kabli, ogranicza kurz i hałas wnikaający do kabiny.

Cyklonowy wstępny filtr powietrza

Wykorzystuje siłę odśrodkową do usuwania dużych cząstek kurzu zanim dotrą do wkładu filtra. Pomaga zredukować konserwację rutynową i poprawia efektywność.

Silnik 7.4-litra Sisu

- Norma StageIV/Tier 4 Final*
- Technologia 4 zawory na cylinder
- Chłodzenie „powietrze – powietrze”
- Wymiana oleju i filtra co 500 godzin
- Wbudowana oszczędność paliwa, niezawodność i trwałość.

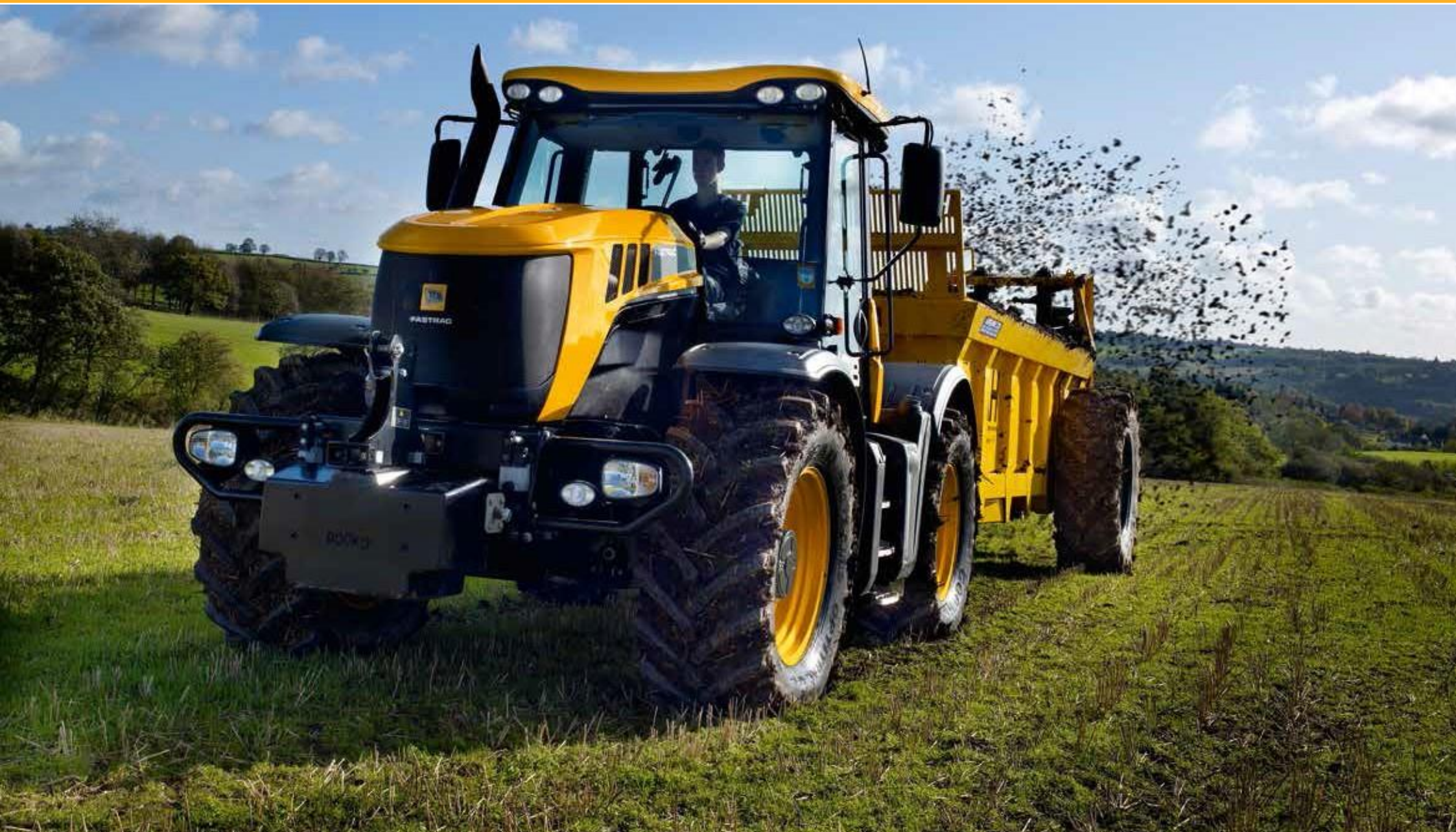
Efektywna technologia

Aby spełnić wymagania normy Tier 4 Final (Stage IV) nowa seria 3000 wykorzystuje technologię SCR (selektywna redukcja katalityczna).

SCR używa roztworu na bazie mocznika - AdBlue®, wtryskiwanego do spalin, co radykalnie redukuje tlenki azotu (NOx) i cząstki stałe. Pomaga chronić środowisko a także obniża twoje koszty, obniżając zużycie paliwa. Biorąc pod uwagę ciężkie warunki wykorzystywania mocy i momentu naszych ciągników uważamy, że SCR jest idealnym rozwiązaniem dla Fastraca.

Ponadto oddzielenie pracy rozrządu silnika od uzdatniania spalin w systemie SCR optymalizuje spalanie.

*Dostępny także w Tier 2, wariant dla terytoriów nie objętych legislaturą

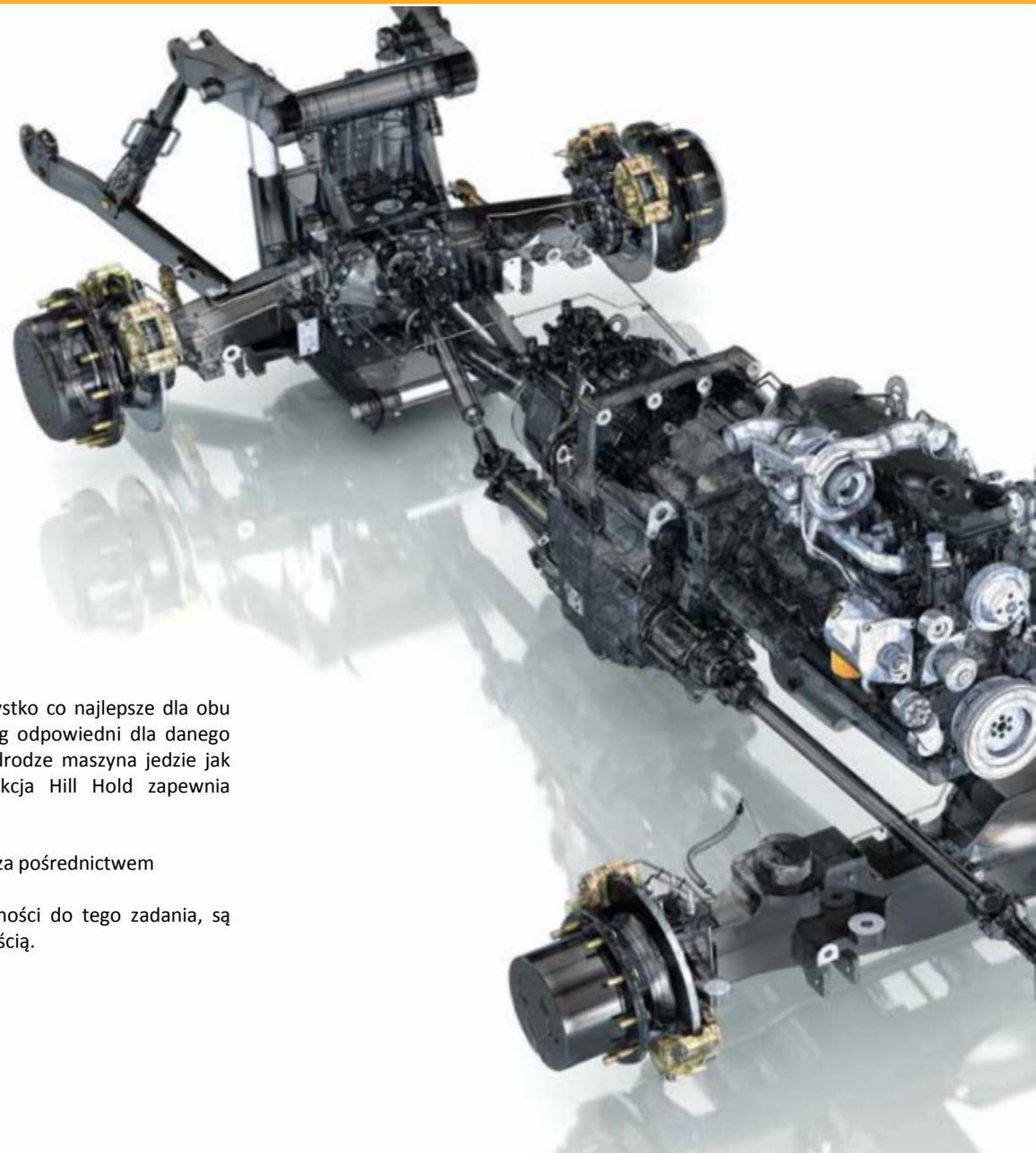


Skrzynia biegów P-Tronic

Więcej biegów do wyboru zapewnia wszechstronność w polu i jazdę bez wysiłku po drogach.

Doskonała skrzynia biegów P-Tronic, z założenia zaprojektowana bez ograniczeń, daje ci wszystko co najlepsze dla obu dziedzin. W polu, szeroka gama przełożeń roboczych sprawia, że zawsze masz pod ręką bieg odpowiedni dla danego zadania, pozwalając ci osiągać najbardziej efektywne, wydajne rozwiązania. Tymczasem na drodze maszyna jedzie jak automatyczny samochód z prędkościami do 80 km/godz * (50mil/godz). Ponadto funkcja Hill Hold zapewnia bezproblemowe zatrzymywanie / ruszanie na pochyłościach.

Optymalne rozwiązania dla poszczególnych zadań są przygotowywane bez wysiłku przez wybór za pośrednictwem kolorowego, łatwego w użyciu ekranu dotykowego trzech trybów skrzyni biegów. Ze skrzynią biegów są zintegrowane osie JCB, przednia i tylna. Zaprojektowane w szczególności do tego zadania, są wykonane do przenoszenia zwiększonej mocy i momentu z większą efektywnością i wytrzymałością.





Trzy tryby skrzyni biegów dla optymalizacji osiągnięć

Użyj ekranu dotykowego, by łatwo wybrać jeden z trzech trybów:

Powershift – pełna ręczna kontrola przy pomocy joysticka zainstalowanego w siedzeniu; można zmieniać biegi i zakresy w górę i w dół.

Autoshift – po prostu ustaw potrzebne biegi a ciągnik będzie przestawiać je w górę lub w dół, zależnie od warunków i obciążenia silnika, optymalizując zużycie paliwa i maksymalnie podnosząc wydajność.

Drive – w zakresie C i D obciążenie silnika, prędkość, status skrzyni biegów i ustawienie pedału gazu są ustawicznie oceniane i następuje wybór najwyższego biegu dla optymalnego zużycia paliwa, o ile system nie stwierdza, że potrzebujesz więcej mocy przez ustawienie przepustnicy.

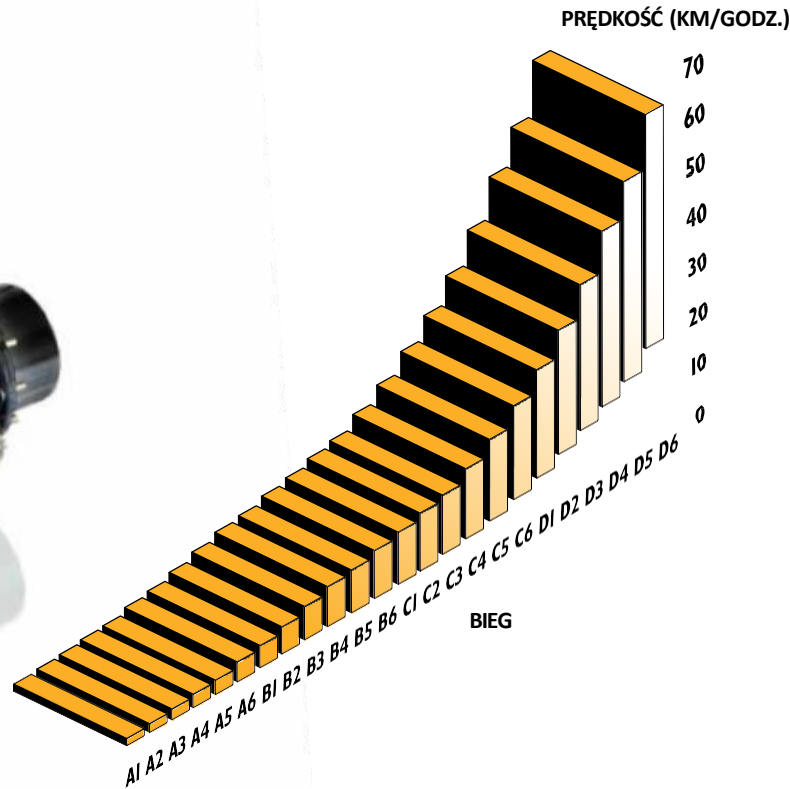
XTRA Drive – ciągnik kontroluje sprzęgło: proste użycie pedału hamulca do startu i stopu, doskonałe w jeździe w ruchu drogowym.

Rzut oka na technologię

Technologia CAN-BUS komunikuje silnik ze skrzynią biegów, pozwalając na wybór najbardziej odpowiedniego przełożenia dla obciążenia silnika i danej aplikacji. Zapewnia maksymalną efektywność przy wyższych oszczędnościach i obniżeniu wysiłku operatora.

Zalety P-Tronic

- 24-biegowa skrzynia biegów typu „semi-powershift”, do 80 km/godz* (50 mil/godz)
- Funkcja HillHold zapewnia niekłopotliwe ruszanie / zatrzymywanie na pochyłościach.
- Mokre sprzęgło w kąpeli olejowej zapewnia bezsprzęgłowe zmiany biegów.
- Skrócone czasy zmian biegów i zakresów oznaczają szybsze, „sportowe” zmiany przełożeń.
- Zmiany zakresów dotykiem przycisku lub automatyczne na drodze.
- Kompaktowa skrzynia biegów obniża ciężar i nie zabiera miejsca.
- Super dokładnie wykonane przekładnie minimalizują tarcie i dają maksymalną sprawność.



Pełne przednie i tylne zawieszenie

Wyjątkowy komfort jazdy, trakcja i wdrożona efektywność

Pełne zawieszenie oferuje szereg poważnych zalet eksploatacyjnych w polu i na drogach.

1. Mniejsze ubijanie gleby i lepsza trakcja, bez potrzeby dodawania obciążników w trudnych warunkach polowych lub na placach.
2. Bardziej płynna jazda poprawia wydajność operatora i zawieszono osprzętu.
3. Większe bezpieczeństwo i kontrola przy dużych prędkościach na drogach.

Łącząc te zalety otrzymujesz ciągnik, który nie wymaga kompromisów. Jest szybszy by dojechać do pracy i szybszy by ją wykonać. Wynik? Większa wydajność.

Technologia w działaniu

Gdy podnosisz ciężką maszynę, zawieszenie dostosowuje wysokość tej maszyny utrzymując optymalną wysokość jazdy. Zapewnia lepszą współpracę z kołami dla maksymalnej trakcji i minimalnego ugniatania.



Rys.1. Bez obciążenia



Rys.2. Dołożone obciążenie



Rys.3. Poziom wyrównany do obciążenia



Rys.4. Zdjęte obciążenie

Jak to działa...

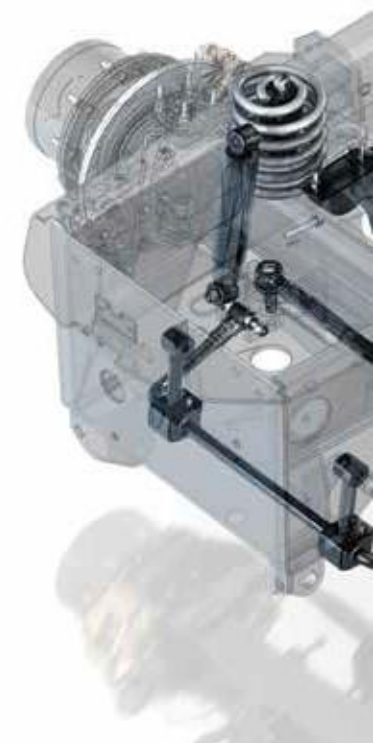
Utrzymywanie stałej wysokości jazdy przez tylne samopoziomujące zawieszenie.

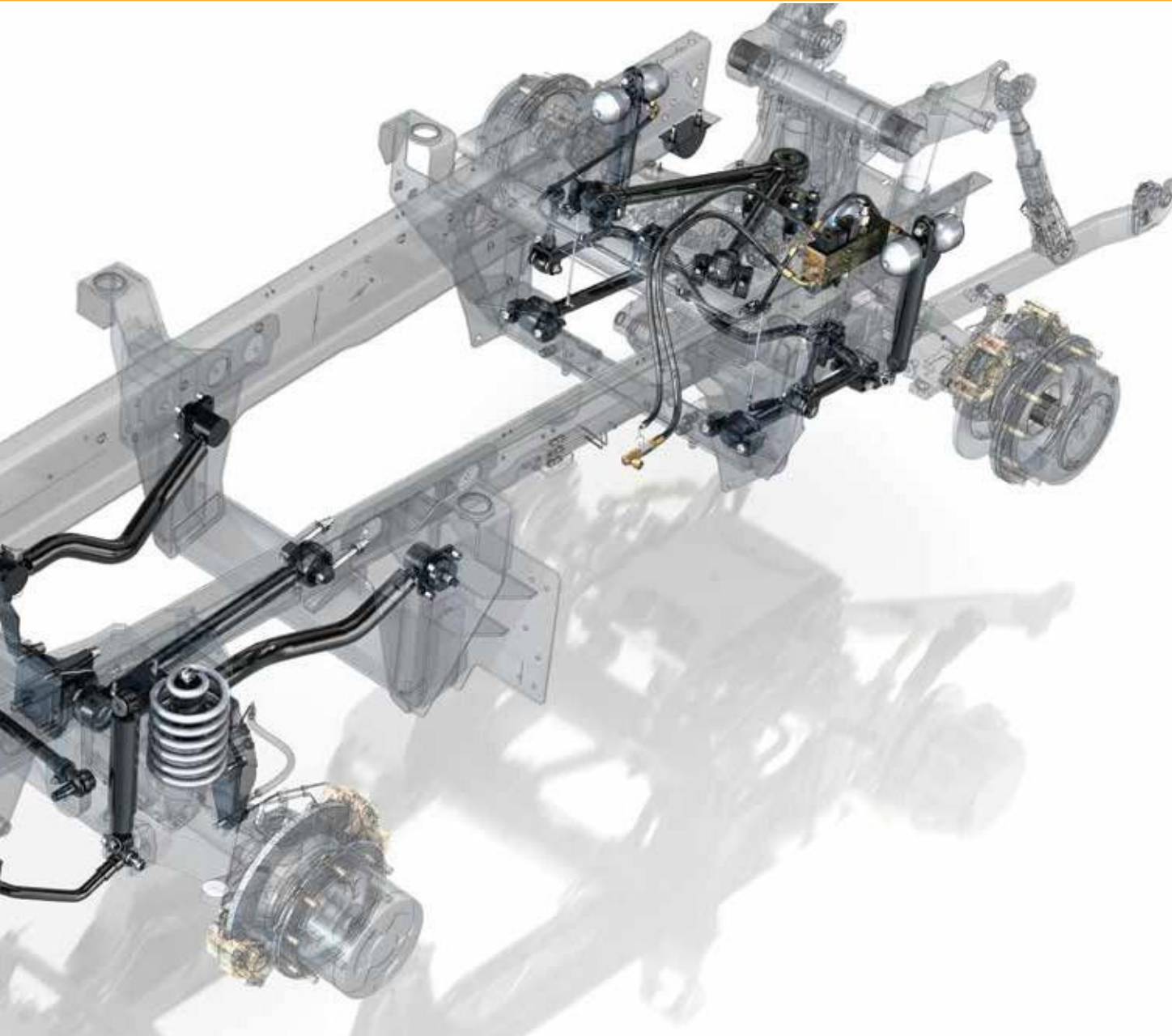
W chwili obciążania maszyny:

- Podwozie jest obniżane względem tylnej osi (rys.2).
- Zawory korekacji wysokości prowadzenia umożliwiają dopływ oleju.
- Następuje wzrost ciśnienia w cylindrach hydraulicznych, które:
 - a) Płynnie przywracają pierwotną wysokość prowadzenia (rys.3).
 - b) Zwiększają sztywność zawieszenia stosownie do dodatkowego obciążenia.

Po zdjęciu obciążenia:

- Czujniki wykrywają zmianę wysokości (rys.4).
- Zawory korekacji wysokości prowadzenia są przestawiane w odwrotnym kierunku.
- To przywraca wysokość prowadzenia do pierwotnie ustawionego poziomu (rys.1).





FUNKCJA ASYSTENATA TRAKCJI

Funkcja asystenta trakcji (Traction Assist)

Ta nowa funkcja kontrolna trakcji poprawia przyczepność i stabilność na drodze poprzez kontrolę hamulców i silnika aby bezpośrednio napędzać koła, obniżając koszty bieżące i obniżyć zużycie opon.

Konstrukcja podwozia

Maszyny Fastrac serii 3000 posiadają nowe podwozie, opracowane w celu sprostanienia naprężeniom bez nadmiernego przyrostu ciężaru. Takie podwozie jest lepiej dostosowane do przewożenia osprzętu montowanego w wielu punktach zawieszania niż bardziej konwencjonalne, z ciężkimi odlewami i naprężeniami. Ta nowa konstrukcja wraz z nową instalacją hydrauliczną poprawia również widoczność przodu maszyny i poprawia zwrotność, z blokadą kierownicy do ciasniejszych skrętów.

Pełne zawieszenie

Zawieszenie z trzema wahaczami zapewnia niezrównany komfort kierowcy i automatyczne poziomowanie obciążenia. Koła odwzorowują kształt podłoża i eliminują skoki mocy, utrzymując trakcję i zwiększoną siłę uciągu.

Zwrotny w polu

Szybko reagujący układ kierowniczy i bezpieczne zatrzymywanie na drogach

Najlepszy ciągnik oferuje szybką reakcję podczas skręcania na drodze jak również pozbawioną wysiłku kontrolę czynności na uwrociach.

Na drodze następuje przywrócenie sterowania ze wspomaganiem z precyzyjnym sterowaniem jednym dotykiem. Niemniej jednak ten system zaprojektowano także jako bezpieczny, z rezerwowym mechanicznym systemem kierowniczym z drążkami, aby zachować kontrolę w razie awarii silnika.

Ze względu na bezpieczeństwo drogowe –krytyczne gdy jedziesz Fastracem z dużą prędkością opracowano nowy sterowany proporcjonalnie system hamowania ABS. Ten system zapewnia ci dodatkową stabilność kierunkową na polu, podczas prac na ściernisku lub na trawie a także na luźnych nawierzchniach jak odpadki lub żwir. Ponadto nowa konstrukcja podwozia z mniejszym promieniem skrętu oznacza szybsze nawroty na uwrociach i więcej wykonanej pracy w ciągu dnia.

* Zależnie od terytorium



System przeciwoślizgowy (ABS). Uznana technologia samochodowa dostosowana do ciągników

Z typowym dla JCB innowacyjnym podejściem podszliśmy do problemów montowania ABS do ciągnika rolniczego, dostosowując uznaną technologię dla ciężarówek:

1. Zwolniona reakcja w celu kompensacji dużych średnic kół.
2. 4-czujnikowy, 3-modulatorowy system zapewnia stały monitoring wszystkich kół i niezależne sterowanie tylnymi kołami, zapewnia pewność i kontrolę podczas hamowania.
3. Proporcjonalna kontrola hamowania dla bardziej płynnego, i bardziej kontrolowanego hamowania.
4. Gniazdko zasilania 12V do ABS przyczepy zapewnia zasilanie systemu ABS w przyczepie, pracującego niezależnie od systemu ciągnika.

Zauważcie, że bez wydzielonego zasilania niektóre ciągniki rolnicze dostarczają zasilanie ABS wprost ze standardowego 7-pinowego gniazdka przyczepy. Bardzo często prowadzi to do przeciążenia okablowania.

Zalety serii 3000

- Precyzja kierowania przy dużych prędkościach, minimalny wysiłek kierowcy.
- System kierowania typu „fail-safe” (bezpieczny w razie awarii)
- Szybka reakcja na uwrociach
- Potężne, kontrolowane hamowanie
- Dodatkowe bezpieczeństwo ABS, kontrola i stabilność kierunkowa

Mechaniczny układ kierowniczy ze wspomaganiem

Bezpieczny – mechaniczny układ kierowniczy z drążkami kierowniczymi kontynuuje kierowanie w razie awarii silnika.

Czuty – system wysyła lepszy sygnał zwrotny do kierowcy podczas jazdy po drodze z dużą prędkością. Wspomaganie umożliwia kierowanie lekkim dotykiem.

Bezpieczny, pod kontrolą i stabilny

- Duże zewnętrzne tarcze hamulcowe na każdym kole zapewniają doskonałe chłodzenie i hamowanie bez zaniku siły hamowania.
- Systemy pneumohydrauliczne są rozdzielone między przednią i tylną oś w celu zwiększenia bezpieczeństwa.
- Większa siła hamowania na przednią oś (jak w samochodzie) zapewnia pełną kontrolę w sytuacji awaryjnej.
- System z dwoma zaciskami zapewnia niewiarygodną siłę hamowania.
- W standardzie – niezależny hamulec parkingowy i pełne wyposażenie dla hamulców przyczepy.
- System spełnia wymagania standardów WE dla samochodów ciężarowych





System automatycznego kierowania GPS

Gotowy system GPS serii 3000 jest w stanie obniżyć nakłady i podnieść efektywność o 10%. Wykorzystywany jest każdy cal pola, maleją odpady i zyskujesz pewność, że czerpiesz więcej z swojej ziemi; koszty operacyjne maleją z mniejszym zużyciem ziarna, nawozów, pestycydów i paliwa zużywanego na poszczególne zadania. Praca jest łatwiejsza, wymaga mniejszej koncentracji przy niższym zmęczeniu i mniejszej liczbie roboczogodzin.

Połączony efekt to wydajna maszyna, która staje się jeszcze wydajniejsza.

Większa efektywność i wydajność

Lepsze pokrycie pola – osiągame dzięki dokładnemu wykorzystaniu pełnej szerokości roboczej maszyny i osprzętu. Wydajniejszy model roboczy – zapewnia maksymalną wydajność z każdego cala gruntu.

Rzeczywista precyzja – bez jakichkolwiek zakładek lub omijaków

Pełna dokładność – nawet przy złej widoczności i dzięki pełnemu niezależnemu zawieszeniu redukującemu skoki odbiornika GPS na wybojach

Szybkość, dokładność ustalania na wytyczonych liniach – dzięki pozycji montażowej odbiornika GPS z tyłu kabiny.

Prosta, precyzyjna kontrola

Zintegrowany system – łatwy do uaktywnienia, pozwala operatorowi skupić się na zawieszonych maszynach i bieżącym zadaniu zamiast na jeździe po linii prostej i unikaniu nakładek.

Szybkie, precyzyjne i czułe korekty sterowania – dzięki objętemu patentem proporcjonalnemu zaworowi sterowania z sygnałem zwrotnym do kierowcy podczas ruchów kierownicy.

Łatwość stosowania – nawet nowicjusze mogą uzyskać wysokie poziomy produkcyjne.

Łatwo przejść na sterowanie konwencjonalne – w razie potrzeby pokręcenie kierownicy przywraca sterowanie ręczne.



Obniżone koszty operacyjne

Mniej strat – dzięki większej dokładności i precyzji - mniejsze koszty ziarna, nawozów, pestycydów, paliwa i roboczogodzin.

Zmniejszona szerokość robocza i zakładki – badania dowodzą, że bez GPS te parametry są większe wpływając na większe zużycie paliwa, maszyn, nawozów i kosztów ochrony produktów.

Większe zdolności produkcyjne operatora – dzięki systemowi wymagającemu mniejszej koncentracji maleje zmęczenie i można wydłużyć dzień roboczy.

Efektywna technologia

Nowy „gotowy” system GPS może obniżyć nakłady i podnieść efektywność o 10%. Dla bezpieczeństwa maszyny, gdy GPS nie jest potrzebny – np. na drodze - objęta patentem JCB technologia umożliwia przełączenie ciągnika na mechaniczny układ kierowania, umożliwiając bezpieczną jazdę z dużą prędkością.





Rozkład ciężaru 50:50

Lepsza trakcja, mniejsze zużycie eksploatacyjne, poprawa efektywności i manewrowania osprzętem

Seria 3000 XTRA osiąga doskonały rozkład ciężaru, rozkładając obciążenie na osie dla lepszych właściwości trakcyjnych i skutecznego przenoszenia mocy, zmniejszenia zużycia opon i jeszcze lepszych osiągnięć produkcyjnych. Zrównoważona maszyna to także lepsze przekształcenie ciężaru z zawieszonymi urządzeniami na doskonałą stabilność i zdolność sterowania.

Seria 3000 wykorzystuje opony do szybkiej jazdy, które mogą przenieść więcej przy niższym ciśnieniu. Tak więc podczas pracy ciężar maszyny wspomaga trakcję a zmniejszenie ciśnienia w oponach zapobiega ubijaniu gleby. Wybór opcyjnych większych opon dla zmniejszenia ubijania sprzyja mniejszemu zużyciu paliwa i większym plonom.

Doskonały rozkład ciężaru w modelach serii 3000 eliminuje potrzebę stosowania obciążeń balastowych, lecz równocześnie wiemy, że nadal mamy możliwość równoważenia maszyny w przypadku największych zawieszanych maszyn.



Zalety serii 3000

Doskonały rozkład ciężaru zapewnia:

- Lepszą trakcję
- Mniejsze zużycie opon
- Efektywniejsze wykorzystanie mocy.

Opony do szybkiej jazdy zapewniają:

- Mniejszy nacisk na glebę.
- Wyższy udźwig.

Opcyjne większe opony zapewniają:

- Mniejsze ubijanie
- Mniejsze zużycie paliwa
- Większe plony

Łatwiejsze manewrowanie osprzętem

Doskonały rozkład ciężaru skutkuje bardziej płynnym działaniem i łatwiejszym manewrowaniem zawieszonymi urządzeniami. Dalszą poprawę zawdzięczamy pełnemu zawieszeniu, które dzięki gumowym tulejom w wahaczach zawieszenia, pozwalających na ruchy obrotowe tylnej osi do przodu i wstecz w celu amortyzowania osprzętu, tłumienia wstrząsów operatora i osprzętu. Amortyzacja także wydłuża żywotność osprzętu, zapewnia lepszą stabilność podczas szybkiej jazdy i powoduje lepszą pracę kół przedniej osi a tym samym większą stabilność i możliwość kontroli.

Ponieważ tylny zaczep przyczepy jest mocowany do tylnej osi, amortyzacja zaczepu przebiega tak samo. Tylny 3-punktowy zaczep także jest amortyzowany, pracuje w harmonii z systemem zawieszenia i amortyzacją prowadzenia osprzętu.



Wyjątkowa wszechstronność

Wspaniały przepływ hydrauliczny i przyłącza do wszelkiego osprzętu

Wszystko co zaprojektowano w związku z serią 3000 ma na celu szybsze i efektywniejsze wykonywanie prac polowych.

Dzięki łatwemu w użyciu ekranowi dotykowemu zostajesz włączony do natychmiastowej kontroli przepływów hydraulicznych i szybkich cykli roboczych wiodącej w tej klasie maszyn hydrauliki. Każde urządzenie, które będziesz chciał użyć, można szybko i łatwo przyłączyć, korzystając z przycisków na błotnikach. Obsługiwanie zawieszonych urządzeń jest także wyjątkowo precyzyjne dzięki czujnikom cyfrowym na tylnym podnośniku, wraz z opcyjną kontrolą poślizgu kół i elektronicznymi urządzeniami sterowania przedniego podnośnika.

W celu ochrony hydrauliki system został podzielony, by zapobiec zanieczyszczeniom z zespołu przenoszenia napędu, natomiast olej obwodu dodatkowego jest starannie filtrowany dla utrzymania czystości systemu i uniknięcia uszkodzeń komponentów hydraulicznych.

Moc i precyzyjne sterowanie, kiedy ich potrzebujesz

- Pompa hydrauliczna obwodów dodatkowych, o zmiennej wydajności, z detekcją obciążenia zapewnia przepływ maksymalny 132 l/min.
- Hydraulika o dużej wydajności, z przepływem na zapotrzebowanie, z maksymalnymi wydajnościami 100 l/min na zawór.
- Opcyjne zasilanie z detekcją obciążenia poza przyłączami oszczędza paliwo i zużycie maszyny oraz zapobiega nadmiernemu nagrzewaniu systemu hydraulicznego.
- Elektronicznie sterowane zawory sterujące pozwalają na ustawianie czasu i przepływu do automatycznej kontroli zawieszanych urządzeń.
- Kolejne pompy hydrauliczne dostarczają olej do skrzyni biegów, układu kierowniczego, WOM-ów i blokad mechanizmów różnicowych w celu zapobiegania uszkodzeniom lub zanieczyszczeniu.

Tylny podnośnik

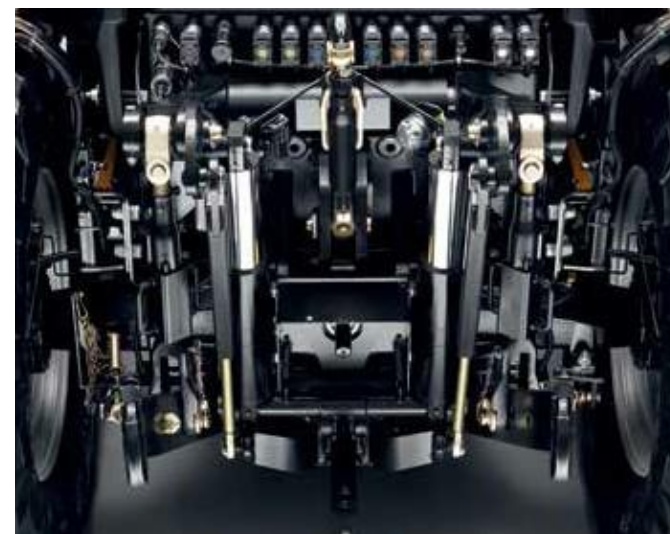
- Uznany system Bosch Hitchtronic, który pomaga zachować precyzyjne sterowanie wysokości, głębokości, prędkości opuszczania i ogólnej reakcji zawieszonoego urządzenia.
- Dostępna jest kontrola poślizgu kół w opcyjnym pakiecie „monitora osiągnięć”, do wspomagania uzyskiwania maksymalnego postępu w ciężkich warunkach.
- Duży udźwieg (6000 – 8000 kg)
- Opcyjne automatyczne stabilizatory, które umożliwiają zwiększony ruch ramion podnośnika.
- Dynamiczny system montażu osi, który zapewnia amortyzację zawieszonych urządzeń od wstrząsów, mogących ograniczyć ich sprawność.

Przedni podnośnik

- Elektroniczny przedni podnośnik kategorii 2. Dotknięcie przycisku lub urządzeń sterowania wysokością, głębokością i prędkością opadania powoduje pojedyncze lub podwójne zadziałanie.
- Opcyjny przedni udźwieg 3500kg, montaż do podwozia.

Zalety serii 3000

- Wiodące w tej klasie maszyn przepływy, zapewniające krótsze czasy cykli.
- Szybkie łączenie osprzętu.
- Precyzyjna kontrola zawieszonych urządzeń
- System z detekcją obciążenia oszczędza paliwo i zużycie







**Zalety serii 3000.
Wyjątkowa wszechstronność.**

Wydajność

- Wzmocnienie transportu - więcej mocy dla utrzymania prędkości
- Optymalne osiągi w każdej aplikacji, automatycznie
- Odprężeni, wypoczęci operatorzy mogą zrobić więcej w ciągu dnia.
- Krótsze czasy cykli
- Szybsze reakcje i zwrotność w pracach polowych
- Znacznie szybsze przejazdy po drogach między polami
- Dokładniejsze manipulowanie zawieszonymi urządzeniami
- Przygotowanie do GPS, systemu obniżającego zmęczenie i pozwalającego wydłużyć dzień pracy.

Bezpieczniej i bardziej komfortowo

- Hamowanie ABS, proporcjonalne, bez zaniku siły hamowania
- Nieprzerwane działanie układu kierowniczego w przypadku awarii silnika
- Usprawnione manipulowanie osprzętem i lepsza stabilność.
- Kontrolowane, mocniejsze hamowanie przy dużych prędkościach.
- Doskonała widoczność dookoła, za dnia i w nocy.
- Płynna jazda i najwyższy komfort w kabinie.
- Wyjątkowo niski poziom hałasu i wibracji z silnika.
- Funkcja asystenta traktacji dla dodatkowej przyczepności i kontroli na drodze.

Bardziej efektywnie

- Maksimum traktacji, minimum ubijania.
- Moc dostarczana według zapotrzebowania, oszczędność paliwa, gdy nie potrzebujesz mocy.
- Zmniejszone zużycie opon.
- Amortyzowanie zawieszonych urządzeń w celu wydłużenia ich żywotności.
- Proste, bez wysiłku manewry z asystentem uwroci.
- Mniejszy promień skrętu zwiększa zwrotność.
- Brak skoków mocy
- Utrzymywanie optymalnej wysokości jazdy.

Łatwiejsze w użyciu

- Ergonomiczne i intuicyjne
- Łatwo rozwiązać problem przez ekran dotykowy
- Uproszczone skomplikowane manewry.
- Ograniczono sięganie, skręcanie i napinanie mięśni operatora.
- Funkcja XtraDrive do bezsprzętowego startu / stopu.
- Funkcja trzymania na zboczu do bezwysiłkowego ruszania / stawiania na pochyłości.

Historia niezawodności

Przywiązanie do perfekcji dla niezawodności działania

Seria 3000 wzrasta na zasadzie trwałej niezawodności, która była zawsze hasłem przewodnim maszyn Fastrac od wprowadzenia ich w roku 1991. Nasze maszyny reprezentują niezawodność działania w najtrudniejszych warunkach spotykanych na świecie; niektóre przepracowały ponad 30000 godzin. To prawdziwe świadectwo budowania jakości i wytrzymałości tych nieprawdopodobnych maszyn.

Oprócz tego i w związku z dążeniem JCB do ustawicznych innowacji w ciągu wielu lat badań i rozwoju zawsze zachowywaliśmy najlepsze cechy maszyny, dodając technologiczne nowinki, co sprawiało, że nasze maszyny stawały się coraz lepsze.



Oryginalny prototyp z 1991 roku



185 Fastrac – 1994



3155/3185 Fastrac – 1998



3190/3220 – 2002

Historia maszyn Fastrac

- 1991 – Rozpoczyna się produkcja Fastrac seria 100
- 1995 – Rozpoczyna się produkcja mniejszych Fastrac serii 1100, 50 km/godz
- 1996 – Wprowadzono Quadtronic 4WS
- 1998 – Fastrac seria 2000/3000 zastępuje 1100/100
- 2000 – Wprowadzono mokre sprzęgło w kąpeli olejowej Ssmotshift
- 2001 – We wszystkich zakresach dostępne hamulce z ABS*
- 2005 – Wypuszczono Fastrac 8250 z 8.3-litrowym silnikiem Cummins i skrzynią V-Tronic
- 2006 – Wypuszczono Fastrac 3200 i 3230 z 6.7 – litrowym silnikiem Cummins
- 2007 – Wypuszczono Fastrac 2155 i 2170
- 2008 – Wypuszczono Fastrac seria 7000,
- 2010 – Wypuszczono Fastrac, seria 3000 Xtra
- 2011 – Wypuszczono Fastrac, seria 8000
- 2011 – Wypuszczono Serię 3000 Xtra zgodną z normą Stage III/B/Tier 4 tymczasowa
- 2014 – Wypuszczono Serię 3000 Xtra zgodną z normą Stage IV/Tier 4 Final

Skrupulatna kontrola jakości każdej maszyny

Dogłębne kontrole, prowadzone starannie w trakcie całego procesu produkcyjnego są uzupełniane przez :

- Badania na stanowisku dynamometrycznym każdej maszyny weryfikujące osiągi silników.
- Wyczerpująca analiza testów na gorąco sprawdza cały pojazd łącznie z silnikiem, skrzynią biegów, hydrauliką i hamulcami.
- Intensywny proces PDI zapewnia nienaganną kontrolę jakości.



Budowane dla prawdziwego świata

Te maszyny cię nie zawiodą

Trudno o bardziej surowe i ciężkie warunki niż w rolnictwie, zatem potrzebna ci maszyna, która może sobie z nimi poradzić; maszyna, która będzie ci bez przerwy wspaniale służyć, sezon po sezonie.

Maszyny serii 3000 nie są zbudowane tylko do przewożenia operatora bez wstrząsów. Amortyzacja wybojów i wstrząsów to także mniejsze naprężenia wywierane na maszynę i zawieszona urządzenia, co skutkuje większą żywotnością. Natomiast w kwestii trwałości, przy reputacji JCB jako firmy wprowadzającej wbudowaną jakość możesz spodziewać się, że te maszyny będą trwać i trwać.

Sprawdziliśmy także, że konserwacja maszyn serii 3000 może być wykonana tak szybko, bezpiecznie i efektywnie jak to możliwe, z łatwym dostępem do poszczególnych komponentów i stref dziennych kontroli, z długimi okresami serwisowymi. Dorzuc do kompletu znakomite wsparcie klienta JCB i otrzymasz maszyny, które wciąż dają z siebie wszystko.



- Oddzielny system hydrauliczny obwodu dodatkowego eliminuje ryzyko zanieczyszczenia oleju.
- Rozmieszczenie zespołów chłodzenia umożliwia dostęp do każdej sekcji w celu szybkiego i skutecznego usunięcia śmieci.
- Nowy pakiet chłodzenia i pokładowa sprężarka zapewniają łatwe, regularne czyszczenie dla utrzymania maksymalnej sprawności.
- System Donaldson Powercore wykorzystuje siłę odśrodkową do usuwania dużych cząstek kurzu zanim dotrą do wkładu filtra, co pomaga skrócić konserwację rutynową.
- Elektroniczny system monitoringu ustawicznie śledzi osiągi silnika w celu przedłużenia jego żywotności.
- Po serwisie 100- i 500-godzinnym olej silnikowy i filtr są wymieniane co 1000 godzin.
- Nowa lekka maska silnika posiada najlepsze uszczelnienia a panele boczne dają lepszy dostęp i ograniczają wnikanie kurzu.
- Główna konserwacja silnika jest wymagana tylko co 5000 godzin.
- Pełna konstrukcja podwozia oznacza, że silnik i skrzynia biegów nie są narażone na naprężenia i nie przenoszą obciążeń w odróżnieniu od konwencjonalnych ciągników.
- Nowe kosze ograniczają uszkodzenia powierzchni malowanych elementów stalowych w punktach dostępu i sprawiają, że dostęp do dziennych kontroli jest łatwiejszy.
- Nowe opcje kulowych zaczepów przyczep redukują ich zużycie.
- Przednie zawieszenie typu „heavy duty” jest niezwykle wytrzymałe.
- Zewnętrzne hamulce tarczowe są łatwiejsze do serwisowania.
- Dienne wymagania serwisowe są szybko i łatwo dostępne.
- Wlewy AdBlue® i paliwa są wygodnie umieszczone na poziomie zasięgu z ziemi.







Kompetencje JCB

Najlepsze wsparcie w biznesie

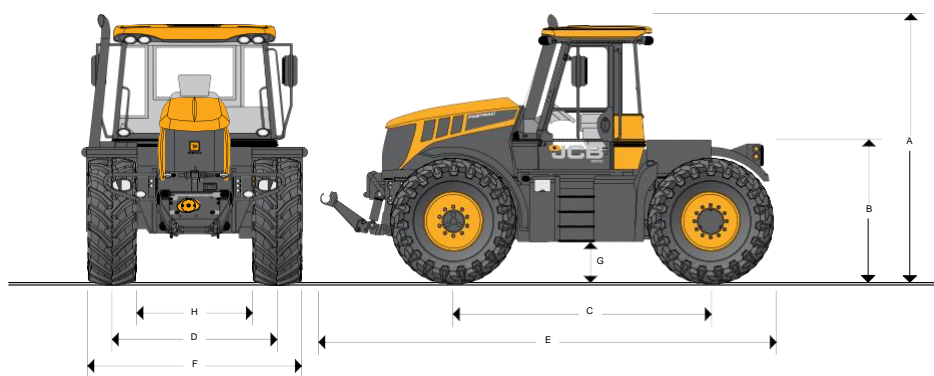
JCB jest znana z zapewniania legendarnego wsparcia klienta. Nasi dealerzy są specjalistami z dziedziny rolnictwa, zatem wiedzą dokładnie o czym mówimy. Oczywiście, są zaangażowani w sprawdzenie, czy twoja maszyna serii 8000 w pełni wykorzystuje swój potencjał, zapewniając ci maksimum czasu pracy dla optymalnej wydajności.

Sercem naszej sieci wsparcia jest Światowe Centrum Części JCB, przedsiębiorstwo działające przez całą dobę 7 dni w tygodniu, wysyłające ponad milion oryginalnych części zamiennych i osprzętu co tydzień do naszych dealerów i centrów dystrybucji: jesteśmy tam, gdzie nas potrzebujesz.

Równie ważni jak oryginalne części zamienne są ludzie, którzy je montują i konserwują. Nasi technicy przeszkoleni w JCB we wszystkich punktach dealerskich zapewniają doskonałą, ekspercką obsługę klienta, niezależnie od tego czy to rutynowy serwis czy nagła awaria.

Ważnym motywem naszego zaangażowania jest ustawienie naszego klienta w sercu naszego biznesu

Pełne zawieszenie z hamulcem ABS na 4 koła (zależnie od terytorium), skrzynia biegów JCB P-Tronic



WYMIARY STATYCZNE

Opony	540/65R34	495/70R24
	m (stopa x cal)	m (stopa x cal)
A Wysokość do wydechu	3.21 (10-6)	3.09 (10-1)
B Wysokość do pokładu	1.59 (5-2)	1.47 (4-10)
C Rozstaw osi	3.06 (10-0)	3.06 (10-0)
D rozstaw kół	2.01 (6-8)	1.87 (6-2)
E Długość całkowita	5.20 (17-1)	5.20 (17-1)
F Szerokość całkowita	2.52 (8-3)	2.37 (7-9)
G Prześwit do ziemi	0.45 (1-5)	0.33 (1-1)
H Szerokość między wewnętrznymi krawędziami opon	1.49 (4-11)	1.38 (4-6)

ZAWIESZENIE

Przód: Sprężyna śrubowa i amortyzator, mikrokomórkowa sprężyna pomocnicza.
 Tył: Hydropneumatyczne z samopoziomowaniem.

SYSTEM ELEKTRYCZNY

Napięcie systemu	V	12
Prąd wyjściowy alternatora	A	200
Pojemność baterii akumulatorów	AH	2 x 105

Ookablowanie elektryczne – zgodnie ze standardem IP67

SILNIKI

		3200	3230
Znamionowa prędkość silnika	Obr/min	2100	2100
Moc brutto,	KM (kW)	190 (142)	220 (164)
Moc maksymalna brutto	KM (kW)	195 (145)	230 (172)
Moc brutto z funkcją power boost w transporcie	KM (kW)	220 (164)	260 (194)
Moment maksymalny	Nm	960	1015
Obroty maksymalnego momentu silnika	Obr/min	1500	
Producent		AGCO Power	
Model		74 AWF	
Wtrysk		Common Rail	
Ilość cylindrów		6	
Pojemność	cc	7365	
Średnica tulei cylindra	mm	108	
Skok	mm	134	
Chłodzenie		Woda	
Filtr powietrza		Wkład suchy Powercore	
Ssanie		Turbosprężarka i intercooler	

*Dostępne tylko dla aplikacji transportowych na biegach D4, D5 i D6.

POJEMNOŚCI

	litry (galony ang)
Zbiornik paliwa	400 (88)
Zbiornik hydrauliczny	103 (22.7)
Zbiornik mocznika	57 (12.5)*

* Bez zbiornika mocznika dla terytoriów / regionów Tier 2

Hydraulika

3-punktowy układ zawieszania:	sterowanie elektroniczne siłowe / pozycyjne / mieszane, prędkość opadania, ustawiana wysokość podnoszenia plus zewnętrzne podnoszenie i opuszczanie
Tyłny podnośnik:	7000kg (15431 funtów), kategoria III, końcówki hakowe szybkiego sprzęgu, górny łącznik zakończony pierścieniem
Przedni podnośnik (opcja):	udźwigny na końcach ramion - 3500kg, kategoria II, składany, szybki sprzęg

*(Opcja- udźwigny 8000kg w obydwu modelach)



HYDRAULIKA DODATKOWA

Przepływ przy znamionowych obrotach silnika	126 l/min
Ciśnienie robocze	210 barów
Zawory sterujące	Elektroniczne, 7-pozycyjne dwustronnego działania z kontrolą przepływu i czasu, system „stała pompa” i układ zerowego przecieku
Standard:	3 zawory sterujące z tyłu
Opcja:	4 zawory sterujące z tyłu Przyłącze hydrauliki zależnej od obciążenia 1 lub 2 punkty zasilania z przodu Przedni swobodny przepływ powrotny
Przyłącza	Szybkoszłtze Deluxe z rurką odprowadzającą wyciek do zbiornika
Instalacje rurowe / węże	Standard BSP

WAŁEK ODBIORU MOCY (WOM)

Typ	Całkowicie niezależny dla przodu i tyłu (przedni – opcja)
Załączanie	Elektrohydrauliczne
Prędkości WOM – opcja 1	540 obr/min przy 1930 obr/min silnika 1000 obr/min przy 1830 obr/min silnika
Prędkości WOM – opcja 2	540 obr/min przy 1580 obr/min silnika 1000 obr/min przy 1890 obr/min silnika
Moc WOM	3200: 168 KM (125.3kW), 3230: 190 KM (141.7 kW)
Zmiana prędkości	Dźwignią w kabinie. 540 : neutralne 1000 obr/min Przód i tył obracają się zawsze z jednakową prędkością
Wielowypusty wyjścia WOM	6 lub 21 rowków dla średnicy 1 3/8”

OSIE

Obie osie	Belka z wysuniętymi piastami z planetarnymi przekładniami redukcyjnymi
	Mocowanie koła na przedniej osi – 10 szpilek
	Mocowanie koła na tylnej osi – 12 szpilek
	Napęd na 4 koła wybierany przełącznikiem obrotowym, elektrohydraulicznie załączany / wyłączane ciśnienie (w ruchu)
	Mechanizmy różnicowe przedni i tylny łagodnie załączane elektrohydraulicznie.
	2 czujniki prędkości ABS i koła biegunowe

UKŁAD KIEROWNICZY

Typ	Przekładnia obiegowa kulowa ze wspomaganiem
Kolumna	Regulowane pochylenie i ustawianie teleskopowe
Promień skrętu	Od krawędzi do krawędzi 15.5m na 540/65R34 przy rozstawie kół 2015mm (80") 13.95m na 540/65R30 przy rozstawie kół 2015mm (80") 13.28m na 495/70R24 przy rozstawie kół 1875mm (74")

HAMULCE

Typ	Tarcze zewnętrzne z dwoma zaciskami i ABS na wszystkie cztery koła i zawieszeniem „heavy duty”
Działanie	Hydropneumatyczne zgodne ze specyfikacją ECC dla ciężarówek
Hamulec parkingowy	Niezależna tarcza na wyjściu skrzyni biegów
Uruchamianie:	Docisk sprężynowy załączony, ciśnienie pneumatyczne wyłączony
Hamulce przyczepy:	1. Hamulce pneumatyczne dwuobwodowe. 2. Hamulce hydrauliczne jednoobwodowe dla prędkości do 20 mil/godz. W zastosowaniach rolniczych. 3. Hamulec pneumatyczny przyczepy włączany automatycznie przez hamulec parkingowy ciągnika. 4. W standardzie gniazdo zasilania 12V ABS przyczepy.



KOŁA I OPONY

4 spawane koła o jednakowych rozmiarach. Tylne środki różnią się, gdyż są dostosowane do dużych piast redukcyjnych. Przednie błotniki kierunkowe, tylne stałe i obudowane. Błotniki stałe mocowane do koszy.

Montaż fabryczny

	Wskaźnik	Rozstaw kół (mm)	65 km/hr	80 km/hr
495/70R24	G	1875 (74)		I
540/65R30	D	1930/2015 (76/80)	I	
540/65R34	D/E	2015 (80)	I	
600/70R30	D/E	1930 (76)	I	
500/70R24	D	1875 (74)	I	

Opony dopuszczone do prac polowych

Operacja / opona	Typowy rozstaw kół, mm (cale)
Mały nacisk na glebę	
580/70R26	2075 (82)
600/55R26.5	2075 (82)
600/55R30.5	2075 (82)
600/60R30.5	2075 (82)
620/70R26	2075 (82)
700/50R26.5	2075 (82)
750/45R30.5	2075 (82)
750/50R30.5	2075 (82)
800/40R26.5	2075 (82)
54-31 R26	2160 (85)
Uprawy rzędowe*	
420/85R34	1830 (72)
13.6R38	1830 (72)
18.4R30	1830 (72)

Dopuszcza się montaż kół bliźniaczych tylko na tylnej osi. Nie wolno przekraczać w żadnych okolicznościach indeksu prędkości dla opony ani ciężaru znamionowego osi. W razie wątpliwości odsyłamy do podurzędnika operatora lub do dostawcy opon.

*Zwróć uwagę na wskaźnik nośności opony

KABINA

Wysokiej jakości, dwoje drzwi, pełna szerokość, niski poziom hałasu

Standardowe wyposażenie obejmuje:

Pełna klimatyzacja kabiny
Siedzenie zawieszane pneumatycznie.
Filtr pyłowy i nagrzewnica
Przyciemnione szyby
Wycieraczka ze spryskiwaczem przedniej i tylnej szyby
Samochodowe lusterka wsteczne
Pełne wyposażenie świateł do ruchu drogowego: kierunkowskazy, światła awaryjne, 4 przednie i 4 tylne światła robocze
Gniazdko 12V
Siedzenie pasażera
Pasy bezpieczeństwa
Zapalniczka i popielniczka
Podświetlenie konsoli bocznej
Zegar cyfrowy
Obrotowa lampa sygnałowa
Schowek
Przygotowanie do instalacji radia
Zaluzja przeciwsłoneczna
Dostęp do kabli przez tylne okno
Przyciski wyłączania WOM na tylnym błotniku

Powyższa specyfikacja może się różnić w zależności od terytorium.

URZĄDZENIA OPCYJNE

Przedni podnośnik hydrauliczny (kategoria II) kompletny, z urządzeniami sterowania montowanymi z przodu
Przedni WOM – 1000 obr/min, jeden z wałek wyjściowy
Cztery dodatkowe zawory sterujące
Przyłącze hydrauliki z detekcją obciążenia
Obciążniki przednie
Obciążnik tylnego pokładu
Cylindry zawieszenia „heavy-duty”
Przedni hydrauliczny obwód roboczy (zawór „T” 3) lub przednie hydrauliczne obwody robocze (zawory 3 i 4 „T”)
Przedni swobodny przepływ powrotny
Wałek WOM (1.75”) z 20-toma rowkami
Wałek WOM (1.75”) z 6-cioma rowkami
Pakiet polowy zawierający: radarowy miernik prędkości z kontrola poślizgu kół i system asystenta uwróci
6 przednich i 4 tylne światła robocze lub 8 przednich i 6 tylnych świateł roboczych
Pakiet ksenonowych świateł roboczych (2 przednie, 2 tylne ksenonowe z sześcioma przednimi i czterema tylnymi standardowymi)
Szyberdach
Podgrzewane siedzenie Deluxe kierowcy
Dodatkowe wejście audio
Automatyczne stabilizatory tylnego podnośnika
Opcja WOM 540E/1000 obr/min
Górny łącznik z końcówką hakową
Podgrzewane szyby przednie i tylne z podgrzewanymi i sterowanymi elektrycznie lusterkami
Przygotowanie do automatycznego kierowania GPS
Kamera tylnego zaczepu
Szyby solarne
Pakiet drogowy
Sterowanie zaworami sterującymi z błotnika
Opcja zaczepu kulowego 80mm



SKRZYŃIA BIEGÓW

Typ „semi-powershift” , 24 biegi do przodu, 9 wstecz.

Bezsprzęgłowa zmiana zakresu biegów w trzech trybach skrzyni biegów

	Bieg	Prędkość km/hr
Do przodu	D6	69
	D5	60
	D4	50.3
	D3	41.8
	D2	34.7
	D1	28.7
	C6	23.8
	C5	19.7
	C4	16.6
	C3	13.7
	C2	11.4
	C1	9.5
	B6	12.7
	B5	10.5
	B4	8.8
	B3	7.3
	B2	6.1
	B1	5.1
A6	4.6	
A5	3.8	
A4	3.2	
A3	2.6	
A2	2.2	
A1	1.8	
Do tyłu	A1	1.7
	A3	2.5
	A5	3.6
	B1	4.8
	B3	7
B5	10.1	
C1	9.1	
C3	13.1	
C5	18.9	

Opony 540/65 R34 przy prędkości znamionowej silnika (2100obr/min)

**Prędkość ograniczona

CIĘŻAR POJAZDU

W oparciu o 3230 z pełnymi zbiornikami paliwa i hydrauliki, bez kierowcy i balastu

	Nacisk na przednią oś kg	Nacisk na tylną oś kg	Ciężar całkowity kg
Maszyna z nośnikiem obciążników	4307	3943	8250
Maszyna z przednim podnośnikiem i WOM	4750	3860	8610

TYLNY POMOST ŁADUNKOWY

Maksymalne wymiary	1.25 x 2.25 m
Udźwig	2500 kg (5511 funtów) 3250 kg (7165 funtów) z cylindrami zawieszenia „heavy duty”
Opryskiwacze	Zgodnie z dopuszczeniem JCB Landpower do 2000 litrów i wysięgnikami do 24 m
Uwaga: Wszystkie urządzenia zawieszane, mocowane aktualnie do innych maszyn JCB Fastrac będą pasować do tej maszyny przy minimalnych przeróbkach.	

Dziedzictwo

**Od pierwszej rolniczej przyczepki –
wywrotki do światowej marki**



JCB nie jest zwyczajną firmą. Z marzeń jednego człowieka, Josepha Cyrilia Bamforda i naszych początków w maszynach rolniczych wyrosliśmy na główną światową markę.

Od 1945 roku ta sama troska o szczegóły, pasja dla postępu i nieustraszony duch rodziny prowadziły nas ku coraz większym sukcesom.

JCB działa na wszystkich sześciu kontynentach, produkując w 17-tu fabrykach w Zjednoczonym Królestwie, Brazylii, Niemczech, Chinach, Ameryce Pn i Indii. Mamy ponad 1500 przedstawicielstw i punktów sprzedaży sprzedających i wspierających nasze produkty w ponad 150 krajach. Szczycimy się być jedną z najlepszych firm produkcyjnych na świecie.

Jesteśmy także znani z produkcji niektórych najbardziej nowoczesnych i popularnych maszyn rolniczych na świecie, w tym maszyn Fastrac i Loadall wraz z kołowymi ładowarkami, przewidzianymi specjalnie do prac w farmach, nie będących adaptacją innych konstrukcji.

Nasze przywiązanie do innowacji w rolnictwie jest nieustanne: nigdy nie zapomnimy o naszych korzeniach.





ONE COMPANY, OVER 300 MACHINES.

Twój najbliższy dealer JCB

Fastrac seria 3000 Xtra
Moc maksymalna 195 KM (145 kW) – 230 KM (172 kW). Udźwig: 8 ton

JCB Agriculture, Rocester, Staffordshire, United Kingdom ST14 5JP

Tel: +44 (0)1889 590312 Email: salesinfo@jcb.com

Download the very latest information on this product range at: www.jcb.com

©2009 JCB Sales. All rights reserved. No part of this publication may be reproduced, stored in a retrieval system, or transmitted in any form or by any other means, electronic, mechanical, photocopying or otherwise, without prior permission from JCB Sales. All references in this publication to operating weights, sizes, capacities and other performance measurements are provided for guidance only and may vary dependant upon the exact specification of machine. They should not therefore be relied upon in relation to suitability for a particular application. Guidance and advice should always be sought from your JCB Dealer. JCB reserves the right to change specifications without notice. Illustrations and specifications shown may include optional equipment and accessories. All images are correct at time of print. The JCB logo is a registered trademark of J C Bamford Excavators Ltd.

9999/5496 (en-GB) 05/14 Wyдание 4

