

NOWOŚĆ



AGRI LOADALL | 516-40

Moc brutto: 35 kW/47 KM | Udźwig: 1600 kg | Wysokość podnoszenia: 4000 mm



ZAPROJEKTOWANE Z MYŚLĄ O PRODUKTYWNOŚCI

PRZED WSZYSTKIM PROJEKTUJEMY ŁADOWARKI TELESKOPOWE Z MYŚLĄ O JAK NAJWYŻSZEJ PRODUKTYWNOŚCI. DLATEGO MODEL 516-40 AGRI ZAPEWNIĄ UNIWERSALNOŚĆ, DUŻĄ MOC I DOSKONAŁĄ ZWROTNOŚĆ, A PRZY TYM MAKSYMALNIE WYKORZYSTUJE KAŻDĄ KROPLĘ PALIWA.

Maksymalna zwrotność.

1 Niewielki rozstaw osi JCB 516-40 AGRI oraz duże kąty blokady kierownicy pozwalają na ostre skręty i zapewniają doskonałą zwrotność.

2 Ta niska (1800 mm) i wąska (1560 mm) maszyna wjedzie w najciaśniejsze miejsca.

3 Stały układ skrętu 4 kół przydaje się, gdy ilość miejsca jest ograniczona.

Uniwersalny układ hydrauliczny.

4 Możliwość wyboru spośród dwóch opcji szybkołączca: kompaktowy nośnik narzędzi JCB lub ładowarka ze sterowaniem burtowym. Dostępne z ręczną lub hydrauliczną blokadą sworzniową.

5 Udźwig tej niewielkiej maszyny robi wrażenie.

Podnosi ona 1600 kg w całym łuku podnoszenia wysięgnika, aż do pełnej wysokości 4 m. Ponadto przy wysunięciu na 2 m do przodu udźwig wynosi 1000 kg, dzięki czemu można łatwo i bezpiecznie ładować bele i wyładowywać je z przyczepy.



Dopracowany układ napędowy.

6 W celu zapewnienia wysokiej przyczepności i wydajności pracy w terenie błotnistym wyposażyliśmy model 516-40 AGRI standardowo w napęd na cztery koła.

7 Zgodny z normą Tier 3 silnik wysokoprężny JCB Diesel firmy Kohler w tej niewielkiej ładowarce teleskopowej wytwarza 130 Nm momentu obrotowego przy zaledwie 1600 obr./min.

8 Model jest wyposażony w uniwersalną przekładnię hydrostatyczną, która umożliwia operatorom precyzyjne prowadzenie maszyny w ciasnych zakamarkach. Pedał hamulca wysprzęgła napęd, co zapewnia wielofunkcyjność i wyższą moc podczas załadunku i transportowania.

9 Przekładnia bezstopniowa umożliwia ustawienie określonej prędkości jazdy niezależnie od prędkości obrotowej silnika, dzięki czemu 516-40 AGRI to maszyna świetnie nadająca się do obsługi osprzętu hydraulicznego.

Elastyczna wydajność.

10 JCB oferuje szeroką gamę opon odpowiednich do różnych warunków pracy.

11 Maszyna 516-40 AGRI jest wyposażona w jeden system osprzętu dodatkowego wymagającego zasilania hydraulicznego.



SIŁA I WYTRZYMAŁOŚĆ

NOWY MODEL JCB 516-40 AGRI TO NIEWIELKA ALE WYTRZYMAŁA ŁADOWARKA TELESKOPOWA. JEJ KONSTRUKCJA JEST INNOWACYJNA I DOPRACOWANA — KAŻDY UKŁAD JEST MOCNY, WYTRZYMAŁY I NIEZAWODNY.



Elementy procesu.

1 W celu zapewnienia najwyższej jakości stosujemy nowoczesne procesy produkcyjne, takie jak obróbka maszynowa, precyzyjna technologia malowania i innowacyjne techniki montażu.

2 Modele nowej serii Loadall zostały poddane rygorystycznym testom, które obejmowały zwiększone obciążenie podwozia, wysięgnika i innych kluczowych elementów wysokimi naprężeniami oraz wielokrotne korzystanie z układu napędowego w tysiącach cykli.

3 Malowanie kabiny JCB poprzedzamy nałożeniem warstwy stopu elektroforetycznego, co gwarantuje wieloletnie zabezpieczenie maszyn Loadall przed korozją.



1



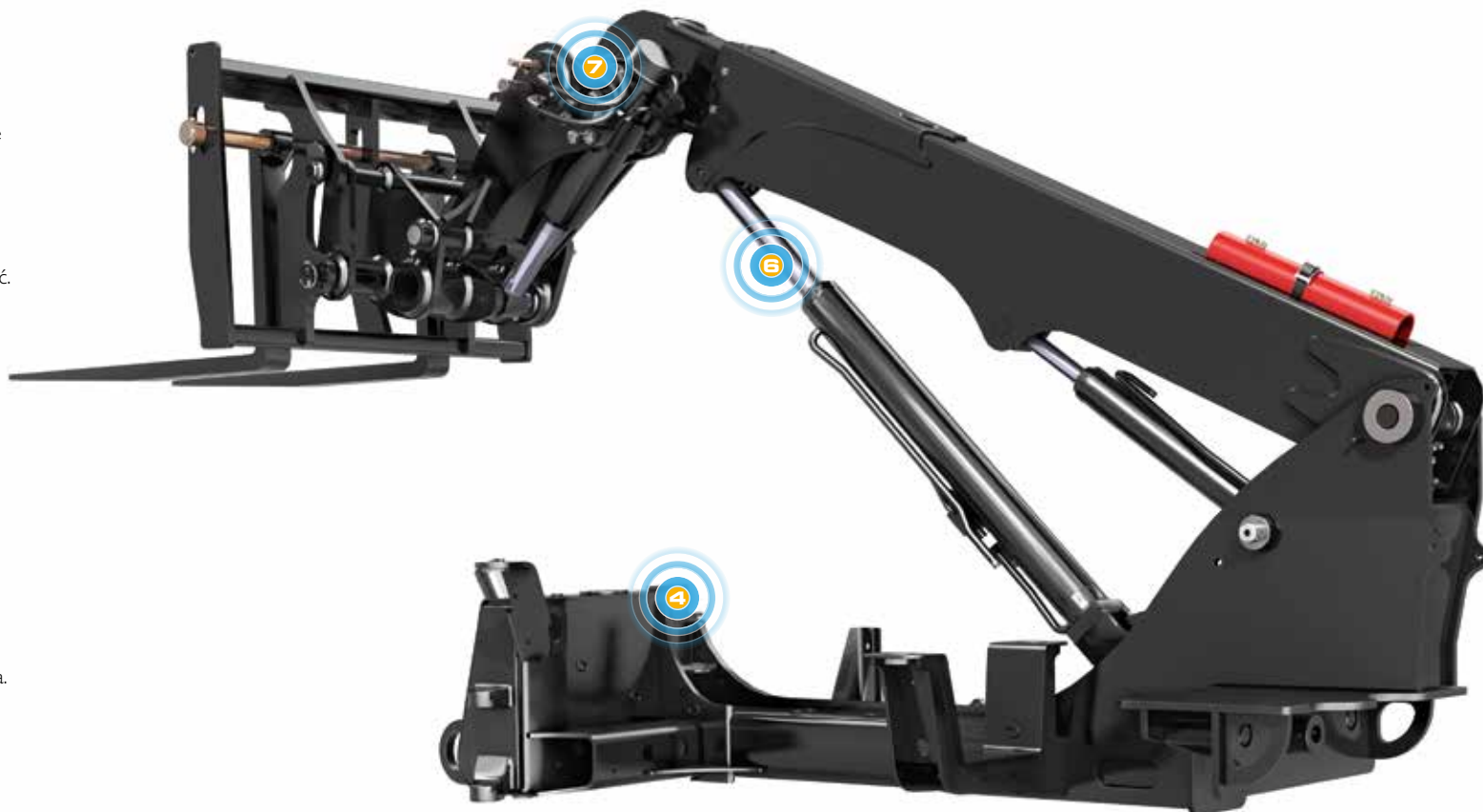
2



3

Mocniejsza konstrukcja.

- 4** Całkowicie spawane jednoelementowe podwozie modelu 516-40 AGRI pozwala zmaksymalizować wytrzymałość i zminimalizować masę maszyny.
- 5** Duże nakładki elementów wysięgnika o długości 0,5 m zapewniają maksymalną wytrzymałość i trwałość.
- 6** Cylindry hydrauliczne są wyposażone w spawane ciemne zaczepy zapewniające ich wyższą wytrzymałość. Wszystkie połączenia obrotowe posiadają utwardzane sworznie.
- 7** Wszystkie przewody hydrauliczne modelu JCB 516-40 AGRI są poprowadzone wewnątrz wysięgnika, dzięki czemu są maksymalnie chronione przed uszkodzeniami.
- 8** Gruba chłodnica oraz hydrauliczny wentylator z możliwością odwrócenia kierunku obrotów pozwalają na usuwanie zabrudzeń z układu chłodzenia.



KOMFORT I ŁATWOŚĆ UŻYTKOWANIA

WYDAJNOŚĆ MASZYNY ZALEŻY OD PRODUKTYWNOŚCI OPERATORA. Z TEGO POWODU KABINA MODELU JCB 516-40 AGRI TO PRZYJEMNE I KOMFORTOWE MIEJSCE PRACY. ELEMENTY STERUJĄCE NIE WYMAGAJĄ WYSIŁKU, A WIDOCZNOŚĆ JEST DOSKONAŁA, DZIĘKI CZEMU KIEROWCY SĄ ZRELAKSOWANI I ZACHOWUJĄ UWAGĘ.

Możliwość regulowania przepływu do osprzętu dodatkowego pozwala operatorom na programowanie odpowiedniego tempa przepływu obsługiwanych narzędzi.



Pełna kontrola.

1 Maszynę 516-40 AGRI wyposażono w pojedynczy, łatwy w użyciu i działający proporcjonalnie do wychyleń joystick do obsługi osprzętu, który pozwala na precyzyjną kontrolę.

2 Jak na tak niewielką ładowarkę teleskopową, widoczność jest doskonała. Maszyna posiada dużą osłonę dachową oraz opcjonalnie może być wyposażona w przednie i tylne oświetlenie robocze. Przełączniki sterujące są rozłożone ergonomicznie i podświetlone, co pozwala na ich łatwe rozróżnianie i zapewnia dobrą widoczność w nocy.



Operatorzy mogą podczas pracy słuchać ulubionej muzyki z opcjonalnego głośnika radiowego.



3

Lepsza wygoda.

3 Kabina może być wyposażona w klimatyzację, co pozwala na eksploatację maszyny 516-40 AGRI w każdym klimacie. Każdy rodzaj kabiny jest przestronny i wyposażony w duże drzwi zapewniające łatwy dostęp.

4 Standardowo przyciemniane szyby kabiny odbijają 30% energii słonecznej, zwiększając komfort pracy operatora.

5 Podczas pracy górną część dwuczłonowych drzwi można złożyć w celu zapewnienia lepszego przepływu powietrza w kabinie.

6 Dostępne są dwa rodzaje foteli (pokryte tkaniną lub sztuczną skórą), co pozwala dostosować maszynę 516-40 AGRI do różnych zastosowań.



4



5



6

EFEKTYWNA PRACA

EKSPLOATACJA ŁADOWARKI TELESKOPOWEJ MUSI BYĆ KORZYSTNA FINANSOWO ZARÓWNO W KRÓTKIM, JAK I W DŁUGIM OKRESIE. NOWY MODEL 516-40 AGRI CHARAKTERYZUJE SIĘ BARDZO NISKIMI KOSZTAMI EKSPLOATACJI, ALE TAKŻE DŁUGO ZACHOWUJE SWOJĄ WARTOŚĆ.

Niskie koszty eksploatacji.

1 Zastosowany w maszynie 516-40 AGRI silnik JCB Diesel firmy Kohler generuje wysoki moment obrotowy przy niskiej prędkości obrotowej, nawet 1600 obr./min, co pozwala na dopasowanie przekładni do układu hydraulicznego zapewniające niskie zużycie paliwa.

2 Ładowarki JCB wyrobiły sobie reputację niezawodnych maszyn dzięki minimalnym przestojom.

3 Aby jak najlepiej wykorzystać pieniądze, potrzebne są maszyny sprawnie pracujące nawet w niebezpiecznym środowisku. Z tego względu siłowniki kierownicze modelu 516-40 AGRI są umieszczone wysoko w podwoziu, dzięki czemu trudno je uszkodzić. Można także zakupić opcjonalną osłonę zapewniającą dodatkowe zabezpieczenie przed spadającymi obiektami.



1



2



3





Atrakcyjna maszyna.

4 Maszyna zachowuje wartość głównie ze względu na nasze nieustanne innowacje we wszystkich obszarach projektowania i produkcji. Na przykład, model 516-40 AGRI jest wyposażony w opatentowaną jednoelementową ramę z odsadzeniem: kabina jest umieszczona nisko w podwoziu, dzięki czemu wysokość maszyny jest niska, bez uszczerbku dla komfortu pracy.

Jeśli kiedykolwiek zajdzie potrzeba sprzedaży ładowarki, powinna ona wyglądać jak najlepiej. Dlatego stosujemy wytrzymały lakier proszkowy odporny na uderzenia kamieni.

Kupując ładowarkę JCB, nabywa się maszynę poszukiwaną na świecie ze względu na jej znaną wysoką produktywność i jakość budowy. Dzięki dużemu zapotrzebowaniu wartość rezydualna pozostaje stosunkowo wysoka.

4



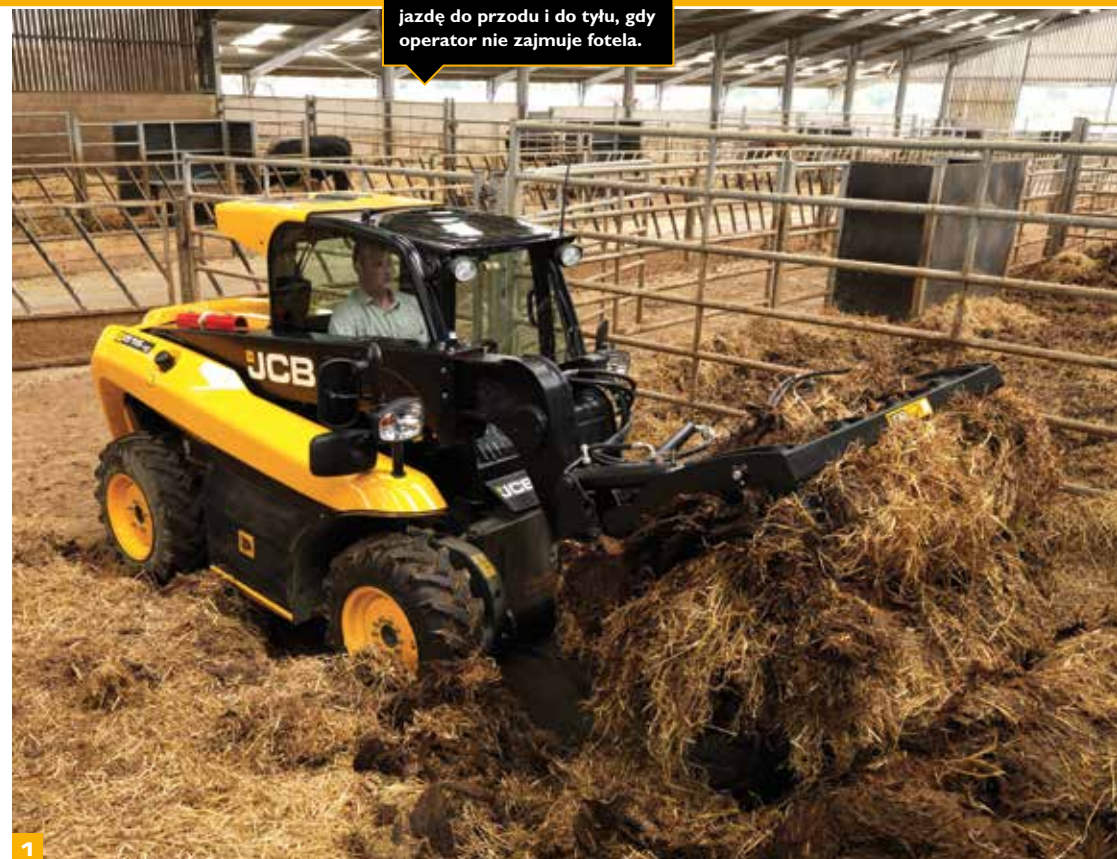
BEZPIECZEŃSTWO I OCHRONA

BEZPIECZEŃSTWO JEST KLUCZOWĄ KWESTIĄ W KAŻDYM GOSPODARSTWIE ROLNYM, DLATEGO ZAPROJEKTOWALIŚMY NOWY MODEL JCB 516-40 AGRI TAK, BY CHRONIŁ SIEBIE, OPERATORÓW I OSOBY POSTRONNE. CO WIĘCEJ, WYPOSAŻYLIŚMY GO WE WSZECHSTRONNE FUNKCJE ZABEZPIECZENIA PRZED KRADZIEŻĄ, KTÓRE UTRUDNIAJĄ ZADANIE ZŁODZIEJOM.

Bezpieczeństwo.

- 1 System Adaptive Load Control firmy JCB automatycznie uniemożliwia wywrócenie maszyny podczas jazdy do przodu z dużym ładunkiem.
- 2 Osoby postronne są ostrzegane przez nasz montowany standardowo alarm informujący o cofaniu.
- 3 Maszyna JCB 516-40 AGRI jest wyposażona w zawory zwrotne na wypadek przerwania przewodów (HBCV) chroniące przed przewróceniem w przypadku uszkodzenia przewodu.
- 4 Operator maszyny 516-40 AGRI jest chroniony przez system ROPS (Rollover Protection System) i FOPS (Falling Objects Protection System).

Cesar to prosta i efektywna metoda identyfikacji i rejestracji maszyn stosowana przez policję w Wielkiej Brytanii i Irlandii. JCB wspiera tę inicjatywę i oferuje fabryczne montowanie zabezpieczeń we wszystkich maszynach sprzedawanych w Wielkiej Brytanii.



Przełącznik zabezpieczający w siedzeniu uniemożliwia jazdę do przodu i do tyłu, gdy operator nie zajmuje fotela.

DO USŁUG

JCB 516-40 AGRI TO MASZYNA NADZWYCZAJ ŁATWA W SERWISOWANIU I KONSERWACJI. PRZECIEŻ SKRÓCENIE PRZESTOJÓW DO MINIMUM TO KLUCZ DO OSIĄGNIĘCIA NAJWYŻSZEJ PRODUKTYWNOŚCI. NAJWAŻNIEJSZE PODZESPOŁY SĄ BARDZO WYTRZYMAŁE, A DOSTĘP DO NICH JEST ŁATWY.



Skrócone do minimum przestoje.

- 1** Wszystkie codzienne przeglądy i punkty smarowania JCB 516-40 AGRI są łatwo dostępne z poziomu gruntu.
- 2** Do każdego filtra można uzyskać dostęp w celu szybkiego i łatwego serwisowania. Filtr powietrza zawiera dwa wkłady, co ułatwia czyszczenie.
- 3** Akumulator znajduje się pod maską, ale dostęp do niego można także uzyskać, korzystając z kluczyka, bez specjalnych narzędzi.

4 Napełnianie zbiornika olejem napędowym jest bardzo proste. Operację tą można przeprowadzić z poziomu podłoża.

5 Nakładki zabezpieczające JCB wykorzystują system suchego środka smarego, co opóźnia zużycie i wydłuża czas eksploatacji. Z tego względu nakładki zabezpieczające serwisuje się co 500 godzin w porównaniu do 250 godzin w przypadku typowych maszyn konkurencji.



LIVELINK, INTELIGENTNIEJSZA PRACA

LIVELINK TO INNOWACYJNY SYSTEM OPROGRAMOWANIA, KTÓRY UMOŻLIWIA ZDALNE MONITOROWANIE MASZYN JCB — ZA POŚREDNICTWEM WITRYNY INTERNETOWEJ W SYSTEMIE ONLINE, POCZTY E-MAIL LUB TELEFONII KOMÓRKOWEJ. DOSTĘP DO LICZNYCH DANYCH, OD ALARMÓW MASZINY PO INFORMACJE DOTYCZĄCE ZUŻYCIA PALIWA ORAZ ARCHIWALNE, ZAPISYWANYCH W BEZPIECZNYM CENTRUM DANYCH.

Produktywność oraz korzyści finansowe

System LiveLink umożliwia m.in. monitorowanie czasu przestoju maszyny i dostarcza informacji o zużyciu paliwa, co pozwala na jego ograniczenie, zwiększając oszczędności oraz poprawiając produktywność. Informacje o lokalizacji maszyny mogą także przyczynić się do zwiększenia wydajności, a pośrednio wpłynąć na ograniczenie kosztów ubezpieczenia.



Łatwiejsza konserwacja

Precyzyjne monitorowanie godzin i alarmy serwisowe ułatwiają planowanie konserwacji, a dane o lokalizacji w czasie rzeczywistym ułatwiają zarządzanie flotą. Dostępne są również krytyczne alarmy maszyny i rejestracja archiwalnych przeglądów.



Bezpieczeństwo

Przesyłane w czasie rzeczywistym przez system LiveLink alarmy przekroczenia wyznaczonego obszaru geograficznego (geofence) ostrzegają o nieuprawnionym użyciu. Inne korzyści to informacje w czasie rzeczywistym o lokalizacji i zaawansowany system zgodności ECU (łączy system LiveLink z immobiliserem lub układem ECU) oraz zarządzanie kodami PIN (umożliwiające zdalne zatwierdzanie korzystania z maszyny — doskonałe rozwiązanie w przypadku wynajmu maszyn).



WARTOŚĆ DODANA

DZIAŁAJĄCA NA CAŁYM ŚWIECIE SIĘĆ PUNKTÓW OBSŁUGI KLIENTA FIRMY JCB ZAPEWNIĄ POMOC TECHNICZNĄ NA NAJWYŻSZYM POZIOMIE. NIEZALEŻNIE OD SYTUACJI I MIEJSCA UDZIELIMY CI SZYBKIEJ I SKUTECZNEJ POMOCY, ABY ZAPEWNIĆ PEŁNĄ FUNKCJONALNOŚĆ MASZYN.



1

1 Zespół pomocy technicznej zapewnia natychmiastowy i całodobowy dostęp do fachowej wiedzy, a zespoły ds. finansów i ubezpieczeń oferują elastyczne i konkurencyjne oferty.

2 Globalna sieć sprzedaży części zamiennych firmy JCB to kolejny czynnik poprawiający wydajność. Korzystając z 15 regionalnych central, możemy w ciągu 24 godzin dostarczyć ok. 95% wszystkich części w dowolne miejsce na świecie. Oryginalne części JCB są perfekcyjnie dopasowane do maszyn i gwarantują optymalną wydajność i produktywność.

Uwaga: System JCB LIVELINK i usługi JCB ASSETCARE nie są dostępne w każdym regionie — ich dostępność należy potwierdzić u lokalnego przedstawiciela handlowego.

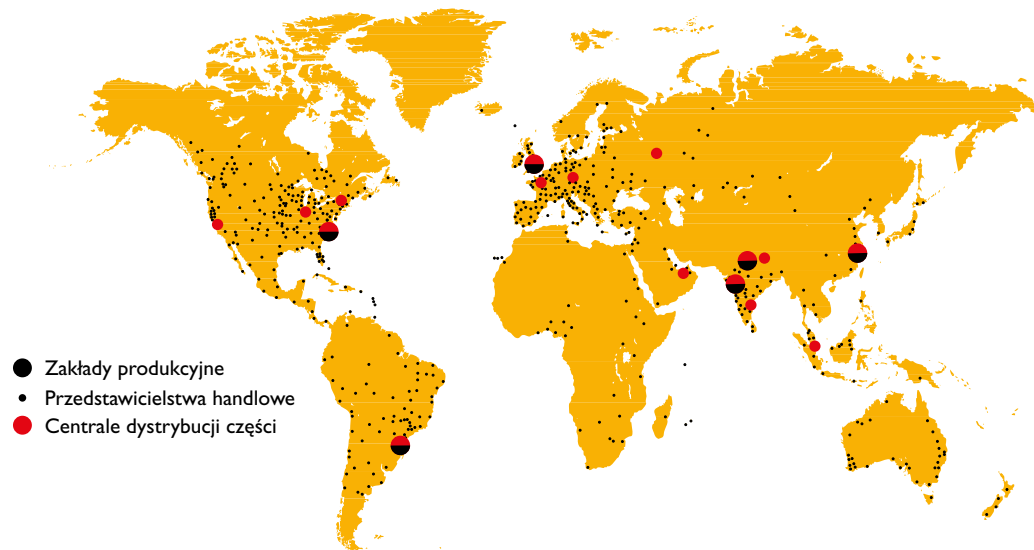


2

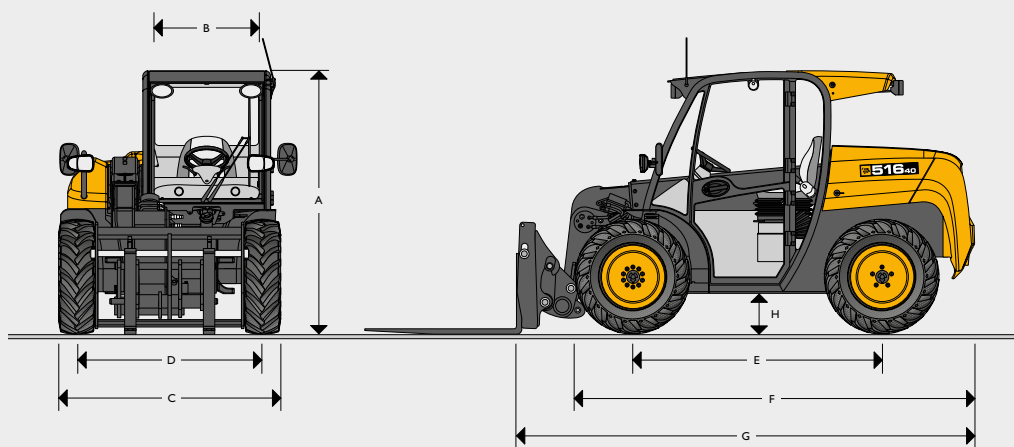
3 Usługi serwisowe JCB Assetcare obejmują wszechstronne, przedłużone pakiety gwarancyjne i umowy serwisowe, a także umowy dotyczące wyłącznie serwisu lub napraw i konserwacji. Niezależnie od wybranej opcji nasze zespoły serwisowe na całym świecie oferują usługi w konkurencyjnych cenach, elastyczne umowy oraz szybkie i skuteczne naprawy w ramach ubezpieczenia.



3



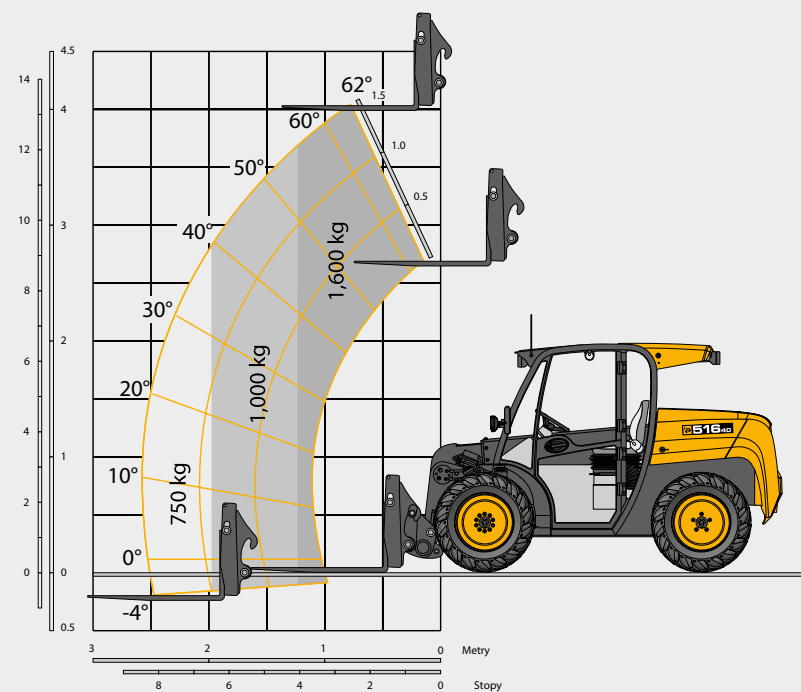
WYMIARY STATYCZNE



Model maszyny		516-40	
A	Wysokość całkowita	m	1,8
	Wysokość całkowita z wycieraczką	m	1,84
B	Szerokość wewnętrzna kabiny	m	0,87
C	Szerokość z oponami	m	1,56
D	Rozstaw kół przednich	m	1,3
E	Rozstaw osi	m	1,75
F	Długość całkowita z oponami przednimi	m	2,8
G	Długość całkowita do przedniego zakończenia podwozia	m	3,23
H	Prześwit pod pojazdem	m	0,24
	Zewnętrzny promień skrętu z oponami	m	2,8
Masa	m	3421	
	Kąt podnoszenia wózka na poziomie podłoża	stopnie	35/30*
	Kąt opuszczania wózka przy maksymalnej wysokości	stopnie	30/35*
	Opony	drogowe	255/75-15,3
		przemysłowe	10,0/75-15,3
		rolnicze	10,0/75-15,3

* Szybkozłaczę niewielkiej ładowarki/szybkozłaczę ładowarki ze sterowaniem burtowym

WYDAJNOŚĆ PODNOSZENIA



Model maszyny	516-40 Agri Loadall		
	Szybkozłaczę kompaktowego nośnika narzędzi	Szybkozłaczę ładowarki o napędzie burtowym	
Udźwig na pełnej wysokości	kg	1600	1600
Udźwig przy pełnym zasięgu	kg	750	750
Ładowność przy rozłożeniu wysięgnika na wysokość 2 m	kg	1000	1000
Maks. wysokość podnoszenia	mm	4045	4060
Zasięg na maks. wysokości podnoszenia	mm	460	380
Maksymalny zasięg w przód	mm	2535	2455

Zgodność z wymogami testu stabilności określonymi normą EN 1459 Załącznik B.

SILNIK		
Model maszyny	516-40	
Model	KOHLEK KDW2204 CHD	
Pojemność skokowa	litry	2,2
Paliwo	Olej napędowy	
Chłodzenie	Ciecz	
Cylinder	mm	88
Skok	mm	90,4
Moc brutto przy 2800 obr./min		
ISO 14396	kW (KM)	35 (47)
Całkowity moment obrotowy przy 1600 obr./min		
ISO 14396	Nm	130
Certyfikat dotyczący emisji spalin	EC Stage IIIA/USA EPA Tier 3	
Okres międzyprzeglądowy oleju silnikowego	500 godzin	

UKŁAD NAPĘDOWY			
Model maszyny	516-40		
Typ	Hydrostatyczny		
Model	Rexroth AA4VG		
		Do przodu	Do tyłu
Mały zasięg	km/godz.	13	13
Duży zasięg	km/godz.	26	26

UKŁAD ELEKTRYCZNY		
Napięcie systemowe	Volty	12
Wydajność alternatora	Amperogodziny	80
Pojemność akumulatora	Amperogodziny	62

UKŁAD HYDRAULICZNY		
Model maszyny	516-40	
Ciśnienie robocze w układzie głównej pompy serwisowej	bary	230
Przepływ przy ciśnieniu w układzie (2800 obr./min)	l/min	56
Maksymalny przepływ pomocniczy (230 bar)	l/min	56
Czasy cykli roboczych	sek.	
Podnoszenie ramienia	6,6	
Obniżanie ramienia	3,9	
Rozkładanie	5	
Składanie	3,7	
Wyładunek łyżki	2,5	
Załadunek łyżki	3,3	

MOŻLIWOŚCI SERWISOWE		
Zbiornik paliwa	litry	50
Zbiornik oleju hydraulicznego	litry	58
Miska olejowa silnika	litry	8
Układ chłodzenia silnika	litry	22

HAMULCE	
Hamulce główne:	Aktywowany hydraulicznie hamulec bębnowy w silnikach zamontowanych w piastach kół przednich.
Hamulec postojowy:	Obsługiwany ręcznie hamulec bębnowy w silnikach zamontowanych w piastach kół przednich.

WYSIĘGNIK I PODWOZIE	
Wysięgnik wyprodukowano ze stali o wysokiej rozciągliwości. Nakładki zapobiegające zużyciu ograniczające ilość prac konserwacyjnych. Do podwozia JCB pełniące funkcję kompaktowego nośnika osprzętu z równoległym podnoszeniem i ręczną lub hydrauliczną blokadą sworzni można mocować ramkę przemysłową ze zintegrowanymi widłami paletowymi i wiele innych rodzajów osprzętu.	
Kompaktowy nośnik narzędzi: Kompatybilność ładowarki kompaktowej.	
Nośnik narzędzi ładowarki o napędzie ślizgowym: Uniwersalne złącze do ładowarki o napędzie ślizgowym.	

INSTALACJA ELEKTRYCZNA	
12 V z biegunem ujemnym na masie. Wytrzymały akumulator 62 AH. Alternator 80 A. Pełne oświetlenie drogowe. Światło cofania. Kierunkowskazy. System ostrzegawczy. Alarm cofania.	

UKŁAD KIEROWNICZY	
Całkowicie hydrostatyczne sterowanie ze wspomaganiem. Stałe kierowanie 4 kołami z blokadą 32° na przedniej i tylnej osi zapewnia wyjątkową zwrotność.	

KABINA	
Cicha, bezpieczna i wygodna kabina jest zgodna z normami ROPS ISO3471 oraz FOPS ISO 3449. Konsola radiowa. Podłokietnik. Szyby przyciemniane, wielowarstwowa szyba przednia i górna. Wycieraczki szyby przedniej i tylnej ze spryskiwaczami, funkcja ogrzewania/odmgławiania. Otwierane okno w drzwiach. Opcjonalna klimatyzacja lub wentylator na wysokości twarzy operatora. Wizualny system ostrzegania ze wskaźnikami temperatury płynu chłodniczego, ciśnienia oleju silnikowego, układu oczyszczania powietrza, stanu naładowania akumulatora, ciśnienia oleju przekładniowego, temperatury silnika i ilości paliwa oraz licznikiem motogodzin.	
Joystick sterowania wysięgnikiem wyposażony w przełącznik przód-tył. Pedaly przepustnicy i hamulca montowane w podłodze. Regulowany fotel z doskonałym zawieszeniem i umieszczoną z boku dźwignią hamulca postojowego, opcjonalnie pokryty tkaniną lub sztuczną skórą. Automatyczny system ostrzegania ze wskaźnikiem momentu obciążenia umieszczony na poziomie wzroku, odbierający sygnały z czujnika ładunku na tylnej osi. System ten stale monitoruje stabilność maszyny z przodu i pozwala operatorowi zachować kontrolę nad pojazdem w każdych warunkach.	

OPCJE I AKCESORIA	
Opcje: Światła drogowe, światła robocze, obrotowy sygnalizator ostrzegawczy, gaśnica, osłona szyby przedniej, osłona przeciwsłoneczna, opony drogowe, przemysłowe lub rolnicze, osłona przed zanieczyszczeniami, mechaniczne lub hydrauliczne szybkozłączce kompaktowego nośnika narzędzi lub szybkozłączce ładowarki ze sterowaniem burtowym, odłącznik akumulatora, klimatyzacja, wentylator na poziomie twarzy, zestaw radia z głośnikiem, alarm cofania, lusterko zapewniające lepszą widoczność, zestaw zawierający dane identyfikacyjne Cesar, podstawka klinowa (pod koła pojazdu), smarownica, punkty podnoszenia, wentylator z biegiem wstecznym.	
Osprzęt: Szybkozłączce kompaktowego nośnika narzędzi: łyżka ładowarkowa ogólnego zastosowania wyposażona w płytę, widły przemysłowe lub przestawne, kolec do bali lub chwytak hydrauliczny. Szybkozłączce ładowarki ze sterowaniem burtowym: łyżka ładowarkowa ogólnego zastosowania wyposażona w płytę, zamiataarka z pojemnikiem, widły i chwytak.	



JEDNA FIRMA, PONAD 300 MASZYN.

Najbliższy przedstawiciel handlowy firmy JCB

AGRI LOADALL 516-40

Moc brutto: 35 kW/47 KM Udźwig: 1600 kg Wysokość podnoszenia: 4000 mm

JCB Landpower Limited, Harewood Estate, Leek Road, Cheadle, Staffordshire ST10 2JX.

Tel.: 01538 755641 E-mail: salesinfo@jcb.com

Najnowsze informacje dotyczące naszej oferty produktów są dostępne pod adresem: www.jcb.com

©2009 JCB Sales. Wszelkie prawa zastrzeżone. Żadne części niniejszej publikacji nie mogą być reprodukowane, przechowywane lub przekazywane w jakiegokolwiek formie ani jakimkolwiek środkami elektronicznymi, mechanicznymi lub innymi, ani kopiowane bez uzyskania wcześniejszej zgody działu JCB Sales. Wszelkie odniesienia w niniejszej publikacji do mas roboczych, rozmiarów, wydajności i innych osiągnięć podano wyłącznie w charakterze danych pomocniczych i mogą one być inne w poszczególnych typach maszyn. W związku z tym nie można się na nich opierać przy wyborze urządzeń do poszczególnych zastosowań. Wszelkich porad i wskazań powinien zawsze udzielać przedstawiciel handlowy firmy JCB. Firma JCB zastrzega sobie prawo wprowadzenia zmian do specyfikacji bez wcześniejszego powiadomienia. Zamieszczone w niniejszej dokumentacji ilustracje i dane techniczne mogą dotyczyć wyposażenia opcjonalnego i akcesoriów. Logo JCB stanowi zastrzeżony znak towarowy firmy J.C. Bamford Excavators Ltd.

9999/5855pl-PL 09/14 Wydanie I

